



TETERINGEN
Heesterbos 14

Vraagprijs
€ 589.500,- k.k.

semi-
bungalow

DASSEN
DE ZEEUW
makelaars

088 - 5 300 600 | koen@dassendezeeuwmakelaars.nl



funda

Kenmerken & specificaties

Bouwjaar:
1972

Soort:
Vrijstaand
Semi-bungalow

kamers:
6

Inhoud:
589 m³

Woonoppervlakte:
140 m²

Perceeloppervlakte:
460 m²

Overige inpandige ruimte:
22 m²

Verwarming:
c.v.-ketel 2014

Omschrijving

Heesterbos 14 Teteringen.

Royale vrijstaande semi-bungalow in Teteringen!

Gelegen op een ruim perceel, aan een parkje met speelvoorzieningen treft u deze zeer praktisch ingedeelde woning welke is voorzien van 2 slaapkamers en badkamer op de begane grond, alsmede 2 slaapkamers met een badkamer op de 1e verdieping.

De woning beschikt verder o.a. over een gezellige living met openhaard, serre en grote raampartijen die zorgen voor (natuurlijk) veel licht inval en een zeer ruimtelijke uitstraling.

Een keuken aan de tuinzijde, een inpandig te bereiken ruime garage en overkapping in de tuin maken het geheel compleet.

De woning is grotendeels voorzien van kunststof kozijnen met dubbele beglazing. Het in 1998 gerenoveerde dak is in goede staat en voorzien van koperen dakgoten.

LIGGING EN OMGEVING

De woning is gesitueerd nabij de Teteringse bossen en het Cadettenkamp. Ook de golfbaan, basisschool, openbaar vervoer, speelvoorzieningen en sportvelden liggen op zeer korte afstand. Het centrum van Breda is op 15 minuten fietsafstand en via een directe busverbinding is het station binnen 10 minuten bereikbaar.

Teteringen is een gezellig dorp met vele voorzieningen en ligt midden in een landelijk gebied met bossen en polders. Aan de noord- en westzijde, de lage Vuchtpolder en het open landbouwgebied. Aan de oostrand, fraaie bos- en heidegebieden. Tal van recreatieve wandel- en fietsroutes (mountainbike) leiden langs de vele laantjes en bospaden.

Verder kent Teteringen een 18-holes golfbaan langs de oostrand van woonwijk "Om de Haenen". Alle overige voorzieningen waaronder o.a. sportvelden, sporthal, winkels en bushalte liggen op loopafstand van de woning. Het centrum van de steden Breda en Oosterhout liggen ook op korte fietsafstand. Het pand ligt verder vlakbij speelvoorzieningen, basisscholen en sportfaciliteiten (tennis, hockey, voetbal).

KERNGEGEVENS

Bouwjaar: 1972

Woonoppervlakte: ca. 140m²

Overige inpandige ruimte: 22m²

Perceel oppervlakte: 460m²

Inhoud: ca. 589m³

Energielabel: is aangevraagd

INDELING

BEGANE GROND

Entree, ruime hal met trapopgang, meterkast (9 groepen en 2 aardlekschakelaars), garderobe nis en toiletruimte. Royale woonkamer voorzien van een eiken parketvloer, een serre voorzien van screens, leistenenvloer en vloerverwarming en een open haardpartij.

Een dichte keuken in hoekopstelling met aanrechtblad, spoelbak, 5-pits gasfornuis (Bauknecht), afzuigkap (Bosch), oven (ATAG), vaatwasser (Siemens) en een koel/vriescombinatie (Liebherr 11-2016). Badkamer (2009), volledig betegeld in een lichte kleurstelling, voorzien van inloopdouche met glazen scherm, wastafel en design radiator. Volledig betegelde toiletruimte.

Twee slaapkamers voorzien van laminaat vloer. Een inpandige verwarmde garage met c.v. ruimte (Nefit combiketel bj. 2014), met aan de voorzijde een elektrisch bedienbare segmentaal garagedeur en toegang naar een ruime vliering die als opbergzolder dienst kan doen.

EERSTE VERDIEPING

Ruime overloop met vaste kasten en houten vloerdelen. 2-slaapkamers waarvan één kamer (ca. 6,5 x 4 meter) toegang verschaft tot een klein balkon en voorzien is van een groot kunststof dakkapel (2004) en houten vloerdelen. De 2e kamer (ca 3.75 x 5 meter) bevat een eigen geheel betegelde badkamer die voorzien is van douche, wastafel, toilet en aansluitingen was apparatuur.

TUIN

Privacy biedende achtertuin (ca. 21 meter breed en 10 meter diep) met gezellige ruime houten buitenverblijf. Aan de tuin is recentelijk een zijtuin toegankelijk gemaakt (4,5 meter breed en 7,5 meter lang). Via beide zijkanten is de achtertuin bereikbaar via afsluitbare stalen hekwerken. Aan de achtergevel van de woning is een elektrisch bedienbaar zonnescerm met 2 zwenkarmen bevestigd (omvang 5,5 meter x 3 meter).

ALGEMEEN

- Bij een verkoop wordt als basis gebruik gemaakt van het model van de koopovereenkomst, vastgesteld door de Nederlandse Vereniging van Makelaars in onroerende goederen NVM, de Consumentenbond en de Vereniging Eigen Huis. In de koopovereenkomst wordt standaard de verplichting tot het storten van een waarborgsom of het stellen van een bankgarantie door de koper ter grootte van 10% van de koopsom opgenomen.

- Een koopovereenkomst komt tot stand onder de opschortende voorwaarde dat beide partijen de koopovereenkomst ondertekenen. Partijen kunnen derhalve noch aan een mondelinge overeenkomst, noch aan een schriftelijke bevestiging daarvan, rechten ontleen.

- Deze informatie is door ons met de nodige zorgvuldigheid samengesteld. Onzerzijds wordt echter geen enkele aansprakelijkheid aanvaard voor enige onvolledigheid, onjuistheid of anderszins, dan wel de gevolgen daarvan. Alle opgegeven maten en oppervlakten zijn indicatief.

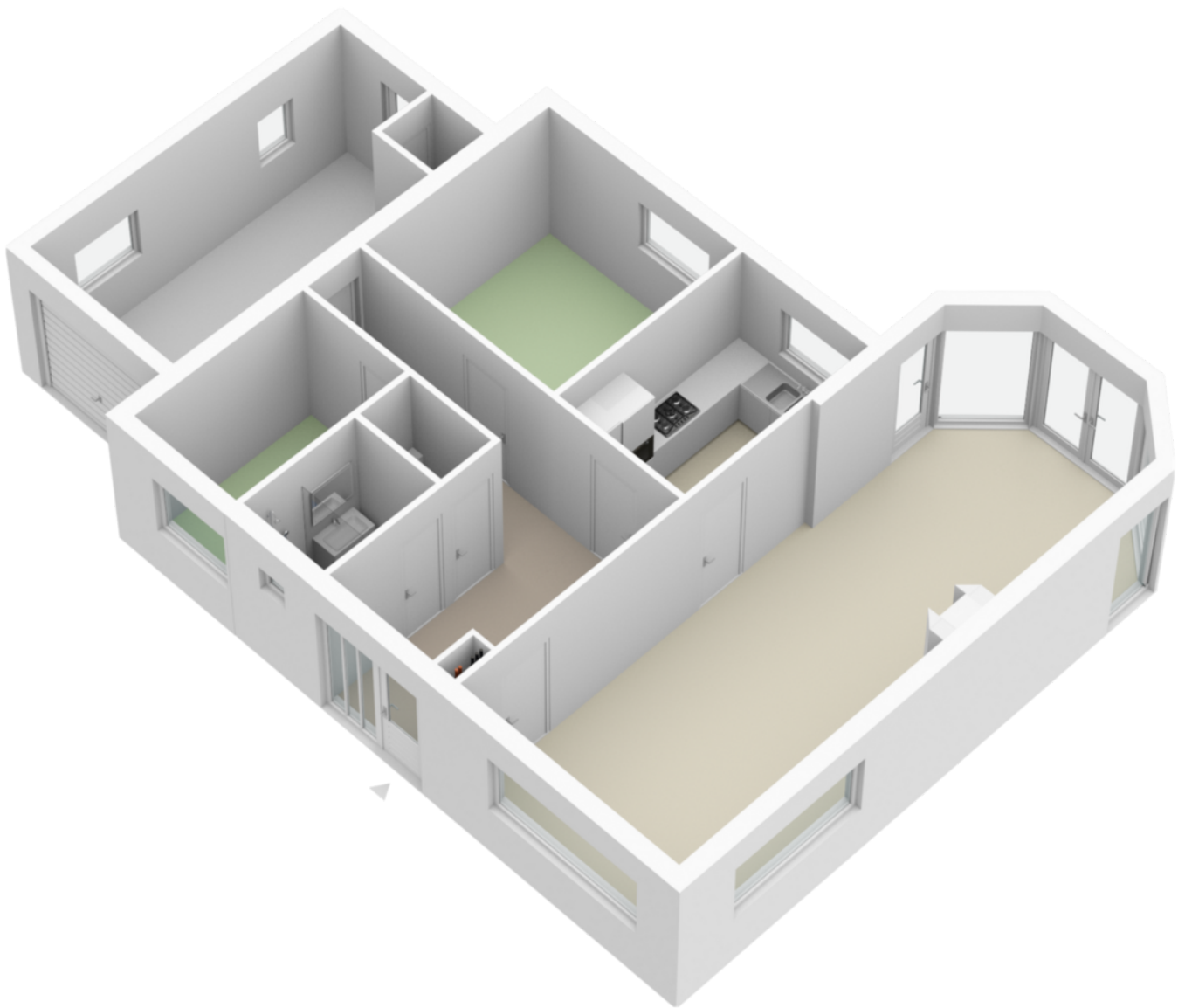
- De Meetinstructie is gebaseerd op de NEN2580. De Meetinstructie is bedoeld om een meer eenduidige manier van meten toe te passen voor het geven van een indicatie van de gebruiksoppervlakte. De Meetinstructie sluit verschillen in meetuitkomsten niet volledig uit, door bijvoorbeeld interpretatieverschillen, afrondingen of beperkingen bij het uitvoeren van de meting.

Plattegrond

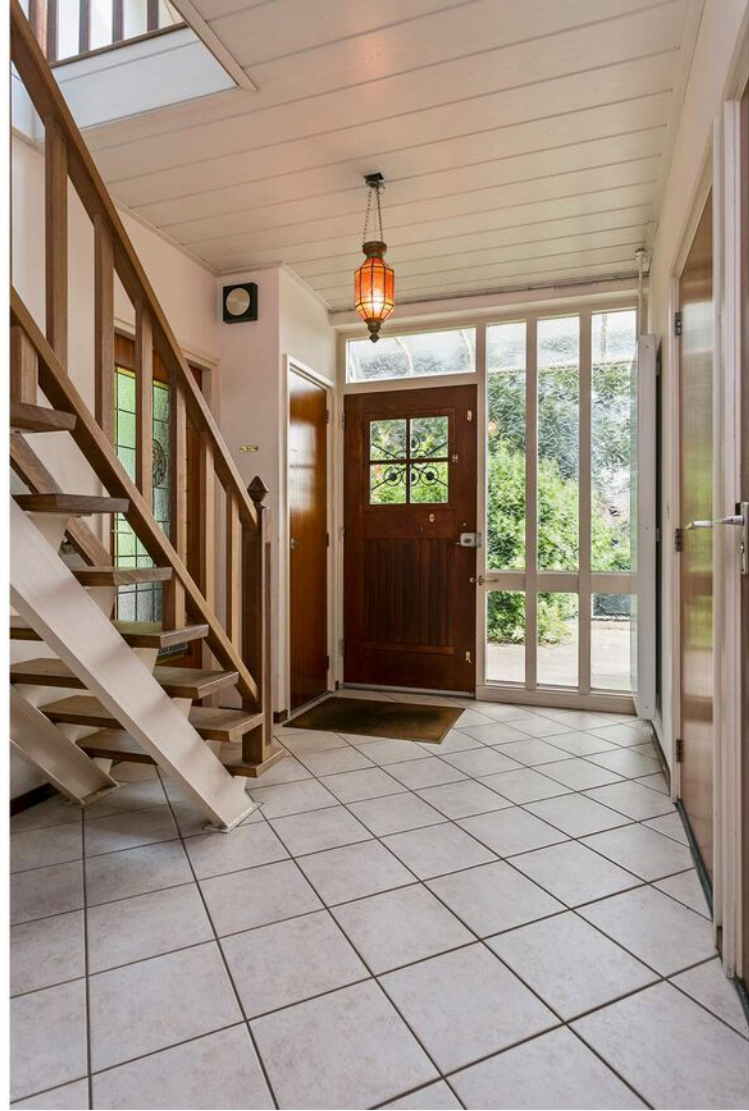


Aan de plattegronden kunnen geen rechten worden ontleend
© Zibber www.zibber.nl

Plattegrond

















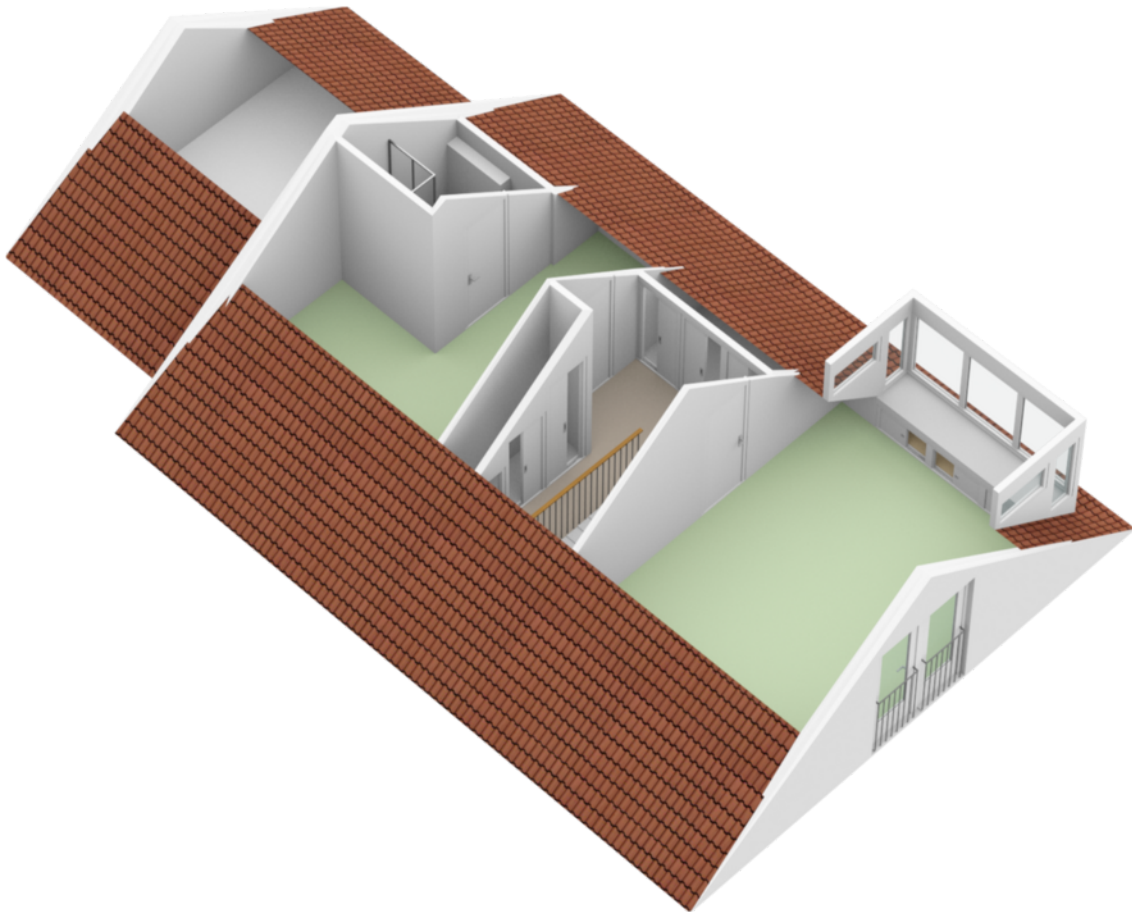


Plattegrond



Aan de plattegronden kunnen geen rechten worden ontleend
© Zibber www.zibber.nl

Plattegrond









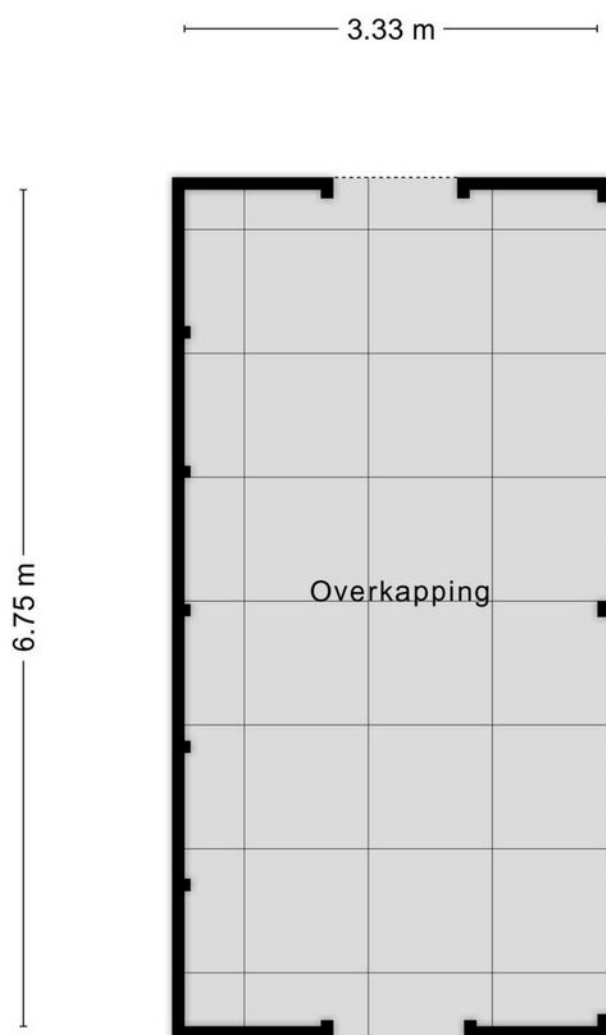








Plattegrond




Aan de plattegronden kunnen geen rechten worden ontleend
© Zibber www.zibber.nl

Kadastrale kaart

Kadastrale kaart

Uw referentie: KDZ

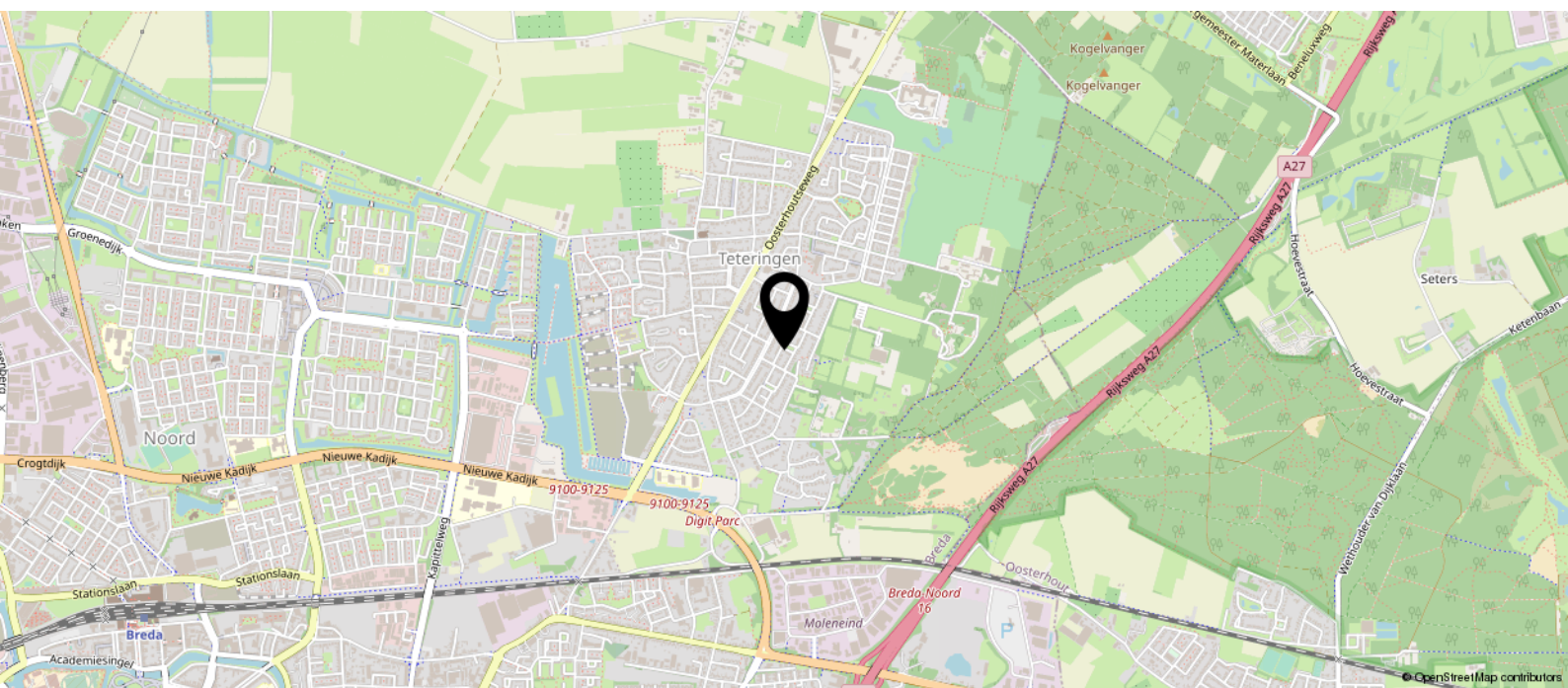
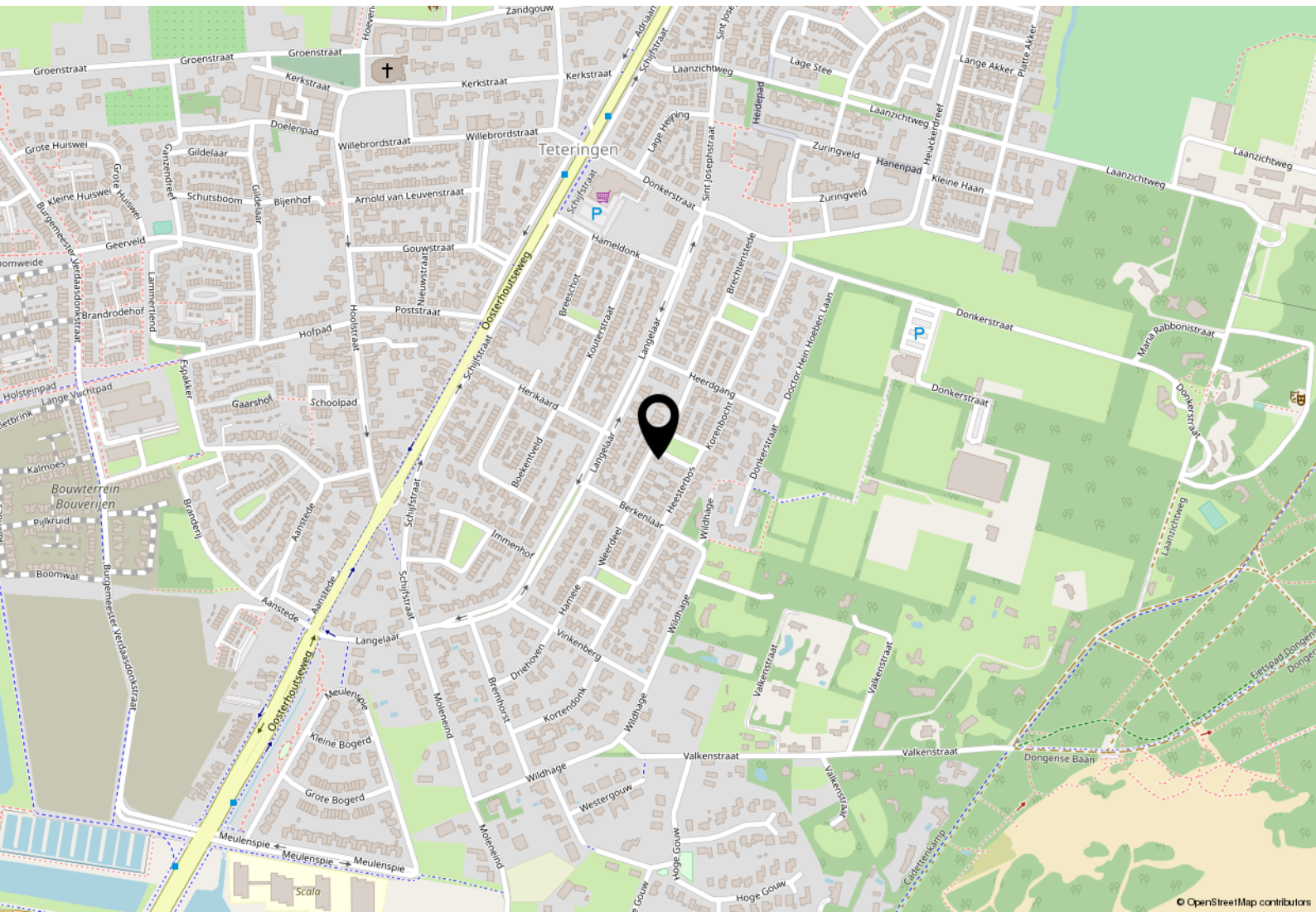


12345	Deze kaart is noordgericht	Schaal 1: 500	
25	Perceelnummer	Kadastrale gemeente Teteringen	
	Huisnummer	Sectie B	
—	Vastgestelde kadastrale grens	Perceel 2019	
—	Voorlopige kadastrale grens		
—	Administratieve kadastrale grens		
—	Bebouwing		

Voor een eensluitend uittreksel, geleverd op 22 juni 2021
De bewaarder van het kadaster en de openbare registers

Aan dit uittreksel kunnen geen betrouwbare maten worden ontleend.
De Dienst voor het kadaster en de openbare registers behoudt zich de intellectuele eigendomsrechten voor, waaronder het auteursrecht en het databankenrecht.

Locatie op de kaart



Heeft u
interesse?

DASSEN
DE ZEEUW
makelaars

Hoeneind 15
4847 AJ Teteringen

088 - 5 300 600
koen@dassendezeeuwmakelaars.nl

