



OOSTERHOUT
Heer Arnoudstraat 47

Vraagprijs
€ 225.000,- k.k.

Met vrij
uitzicht!

DASSEN
DE ZEEUW
makelaars

088 - 5 300 600 | koen@dassendezeeuwmakelaars.nl



funda

Kenmerken & specificaties

Bouwjaar:
1963

Soort:
galerijflat

kamers:
3

Inhoud:
214 m³

Woonoppervlakte:
67 m²

Gebouwgebonden buitenruimte:
5 m²

Externe bergruimte:
6 m²

Verwarming:
c.v.-ketel
bj. 2021

Omschrijving

Heer Arnoudstraat 47 te Oosterhout NB

Wij bieden u een speels ingedeeld appartement met vrij uitzicht over het fraaie "Lukwelpark".

Het appartement is gelegen op loopafstand van het centrum, in de wijk "Slotjes", met een eigen berging op de begane grond en is gesitueerd op de tweede verdieping. Door een slimme aanpassing is er een ruime ouderslaapkamer aan de voorzijde gecreëerd.

KERNGEGEVENS

Bouwjaar 1963

Woonoppervlakte ca. 67m²

Balkon ca. 5m²

Inhoud ca. 214m³

Aanvaarding in onderling overleg

Begane Grond:

Gemeenschappelijke entree, bellenplateau, brievenbussen, trappenhuis en berging.

Tweede Verdieping:

Entree, hal met meterkast en separaat toilet geeft toegang tot alle ruimtes in het appartement.

De aan de galerijzijde gesitueerde keuken beschikt over een keukenblok in hoekopstelling en is voorzien van een spoelbak, 4-pits gaskookplaat en afzuigkap.

De keuken geeft toegang tot de bijkeuken en de geheel betegelde badkamer met douche, voorzien van thermostaat kraan en wastafel. De bijkeuken beschikt over een aansluiting t.b.v. wasmachine en droger en de C.V. combi-ketel (Intergas, bouwjaar 2021).

Ruime slaapkamer aan de galerijzijde, afmeting ca. 3.10 x 3.67m.

De aan de parkzijde gelegen woonkamer heeft een afmeting van ca. 3.80 x 5.60m en middels de toegangsdeur is het balkon bereikbaar.

Het op het zuiden gelegen balkon heeft een prachtig vrij uitzicht over het park met zijn waterpartijen en beschikt over een elektrisch zonnescerm.

Slaapkamer (voorheen 2) aan de parkzijde, afmeting ca. 4.26 x 3.91m, met schuifpui naar het balkon.

ALGEMEEN

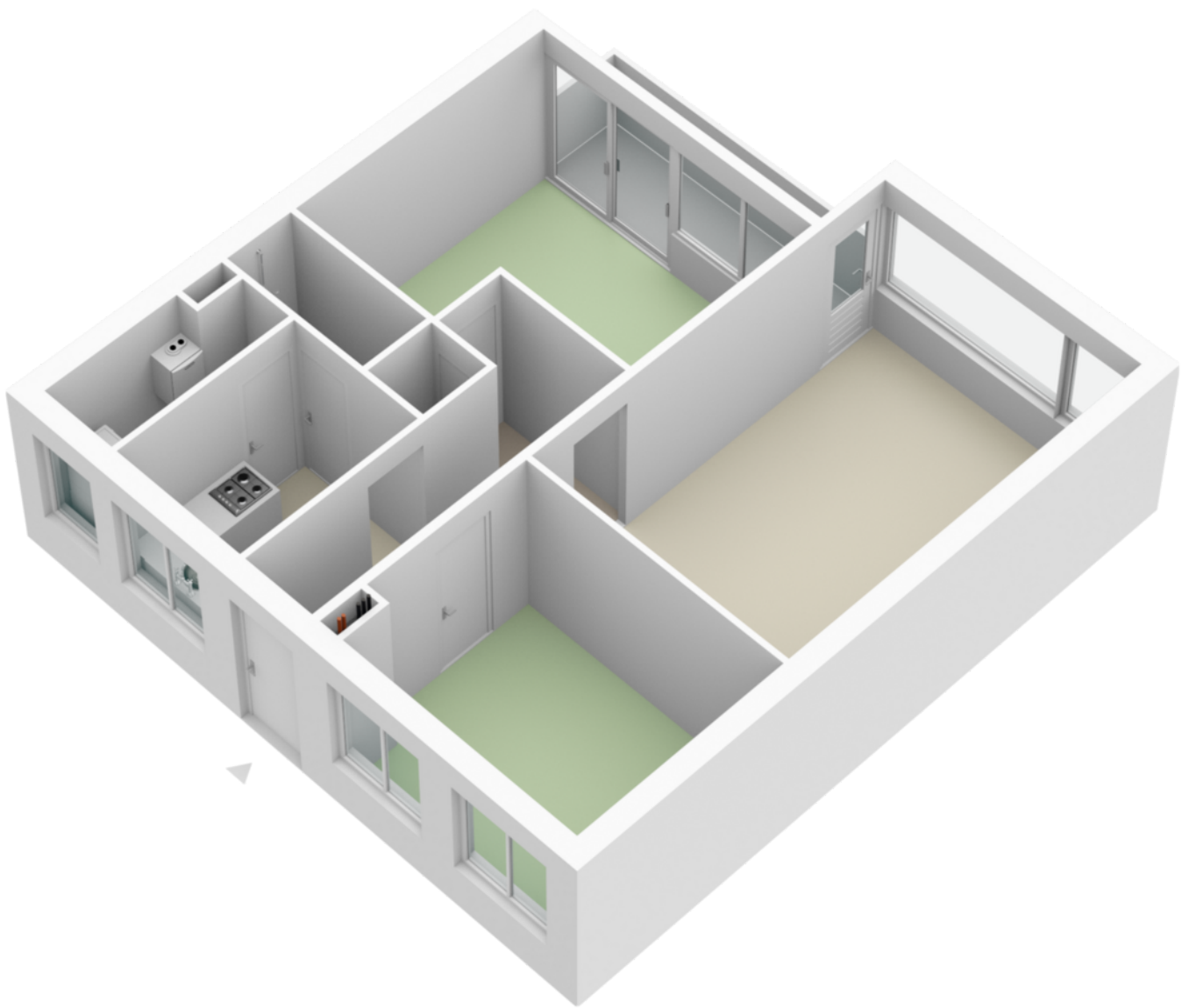
- Het stadscentrum van Oosterhout, met al haar voorzieningen, is op loopafstand gelegen. Scholen, sportaccommodaties en diverse uitvalswegen zijn vlot bereikbaar.
- Bij een verkoop wordt als basis gebruik gemaakt van het model van de koopovereenkomst, vastgesteld door de Nederlandse Vereniging van Makelaars in onroerende goederen NVM, de Consumentenbond en de Vereniging Eigen Huis. In de koopovereenkomst wordt standaard de verplichting tot het storten van een waarborgsom of het stellen van een bankgarantie door de koper ter grootte van 10% van de koopsom opgenomen.
- Een koopovereenkomst komt tot stand onder de opschortende voorwaarde dat beide partijen de koopovereenkomst ondertekenen. Partijen kunnen derhalve noch aan een mondelinge overeenkomst, noch aan een schriftelijke bevestiging daarvan, rechten ontleen.
- Deze informatie is door ons met de nodige zorgvuldigheid samengesteld. Onzerzijds wordt echter geen enkele aansprakelijkheid aanvaard voor enige onvolledigheid, onjuistheid of anderszins, dan wel de gevolgen daarvan. Alle opgegeven maten en oppervlakten zijn indicatief.
- De Meetinstructie is gebaseerd op de NEN2580. De Meetinstructie is bedoeld om een meer eenduidige manier van meten toe te passen voor het geven van een indicatie van de gebruiksoppervlakte. De Meetinstructie sluit verschillen in meetuitkomsten niet volledig uit, door bijvoorbeeld interpretatieverschillen, afrondingen of beperkingen bij het uitvoeren van de meting.



Plattegrond



Plattegrond













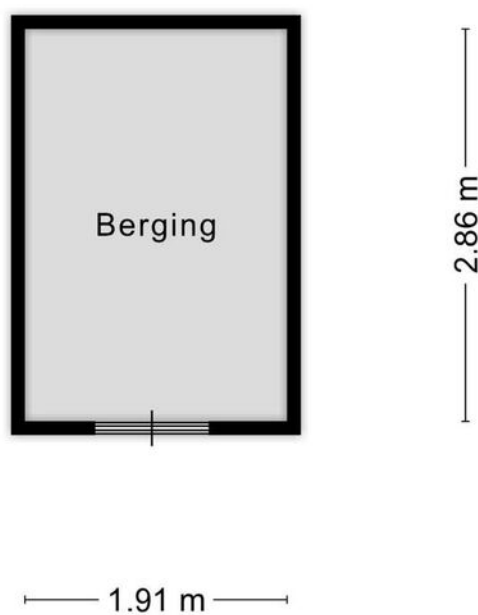








Plattegrond



Aan de plattegronden kunnen geen rechten worden ontleend
© Zibber www.zibber.nl

Kadastrale kaart

Kadastrale kaart

Uw referentie: Heer Arnoudstraat47

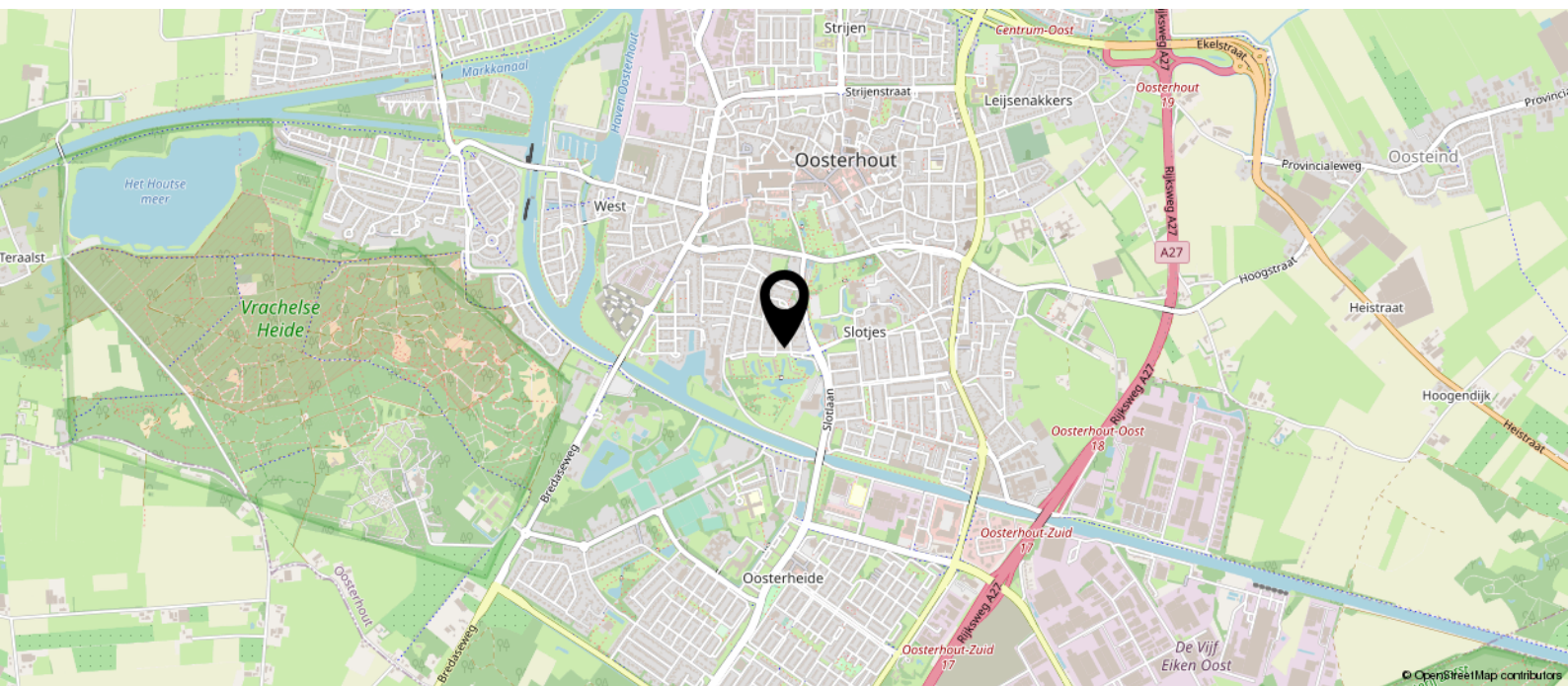
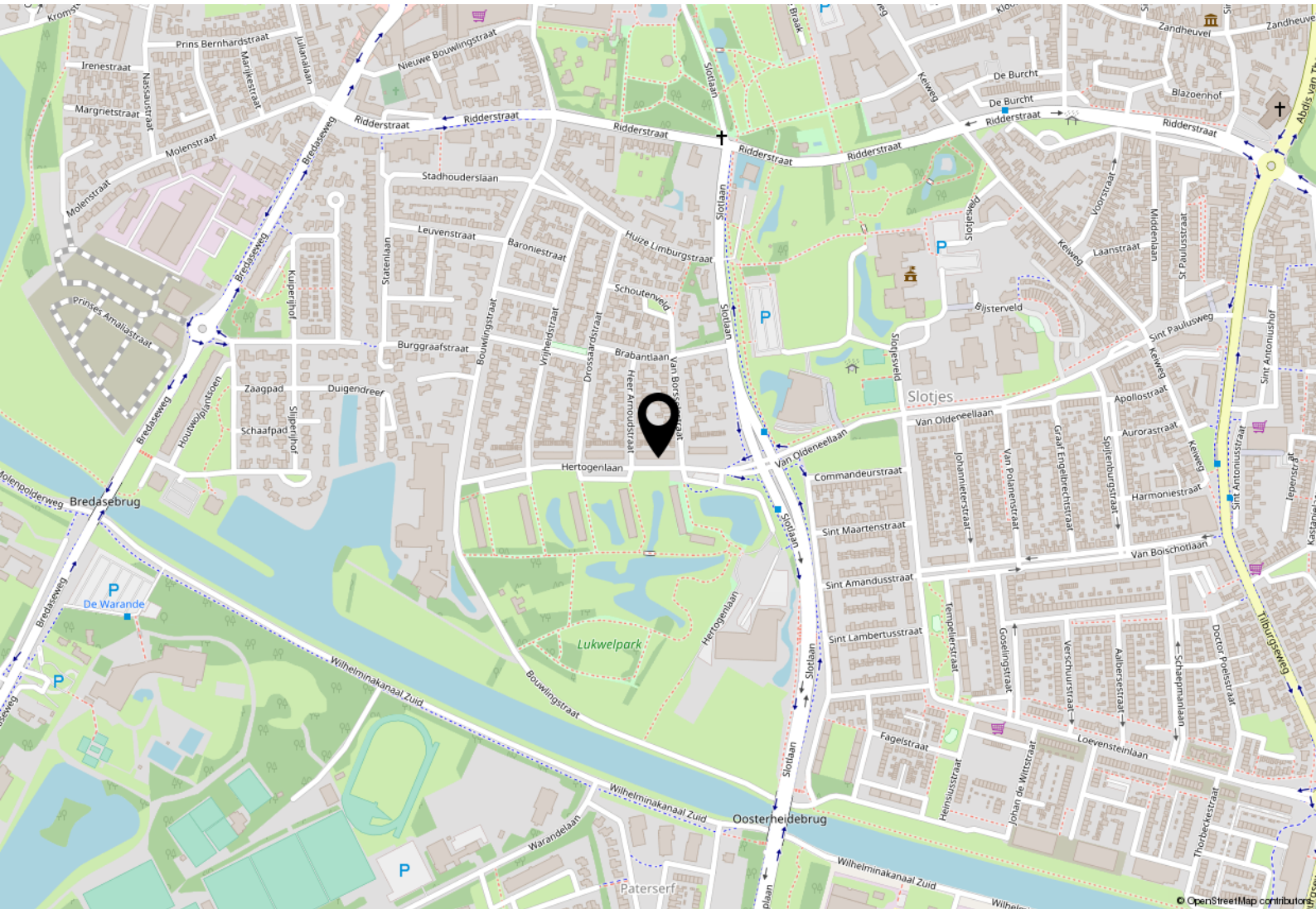


12345	Deze kaart is noordgericht	Schaal 1: 500	
25	Perceelnummer	Kadastrale gemeente Oosterhout	
—	Huisnummer	Sectie M	
—	Vastgestelde kadastrale grens	Perceel 4628	
—	Voorlopige kadastrale grens		
—	Administratieve kadastrale grens		
—	Bebouwing		

Voor een eensluitend uittreksel, geleverd op 6 juli 2021
De bewaarder van het kadaster en de openbare registers

Aan dit uittreksel kunnen geen betrouwbare maten worden ontleend.
De Dienst voor het kadaster en de openbare registers behoudt zich de intellectuele eigendomsrechten voor, waaronder het auteursrecht en het databankenrecht.

Locatie op de kaart



Heeft u
interesse?

DASSEN
DE ZEEUW
makelaars

Hoeneind 15
4847 AJ Teteringen

088 - 5 300 600
koen@dassendezeeuwmakelaars.nl

