



BREDA
Lange Weide 89

Vraagprijs
€ 445.000,- k.k.

Moderne woning!

DASSEN
DE ZEEUW
makelaars

088 - 5 300 600 | koen@dassendezeewmakelaars.nl



Kenmerken & specificaties



Bouwjaar:
2010

Soort:
eengezinswoning

Inhoud:
437 m³

Woonoppervlakte:
124 m²

Perceeloppervlakte:
103 m²

Gebouwgebonden buitenruimte:
18 m²

Externe bergruimte:
6 m²

Verwarming:
stadsverwarming

Omschrijving

Lange Weide 89 Breda

Gesitueerd in de ruim opgezette kindvriendelijke woonwijk de 'Waterdonken'. Treft u deze ruime tussen woning met riant dakterras van 18m² op de 2e verdieping. De woning is modern afgewerkt, netjes onderhouden en uitermate geschikt voor gezinnen. Aan de voorzijde grenst de woning aan een groenstrook (autovrij) en aan de achterzijde heeft de woning een fraai aangelegde achtertuin met aangrenzend openbare parkeerplaatsen.

LIGGING EN OMGEVING

De woning ligt op zeer korte afstand van uitvalswegen, het centrum van Breda, winkelcentrum Moerwijk maar ook de Teteringse bossen en het Cadetten kamp. De Waterdonken is een jonge en groen woonwijk met vele voorzieningen op korte afstand en ligt aan de lage Vuchtpolder en het open landbouwgebied. Het pand ligt verder vlakbij speelvoorzieningen, basisscholen en sportfaciliteiten (tennis, hockey, voetbal).

KERNGEGEVENS

Bouwjaar: 2010

Woonoppervlakte: ca. 124m²

Perceel oppervlakte: 103m²

Bergruimte: ca. 6m²

Inhoud: ca. 437m³

Energielabel: A

INDELING

BEGANE GROND

Entree, hal met trapopgang, meterkast en moderne toiletruimte met wandcloset en fonteintje. Ruime tuingerichte woonkamer met openslaande tuindeuren. Open keuken met moderne keukeninrichting in hoekopstelling en kastenwand, deze keuken is voorzien van diverse inbouwapparatuur.

EERSTE VERDIEPING

Ruime overloop met trapopgang naar de 2e verdieping, 3 ruime slaapkamers en een moderne (vergrote) badkamer voorzien van een ligbad, inloop douche, wandcloset en wastafel in meubel.

TWEEDE VERDIEPING

Multifunctionele open ruimte met aansluitingen ten behoeve van de wasapparatuur, vaste kasten en toegang naar een royaal dakterras.

ALGEMEEN

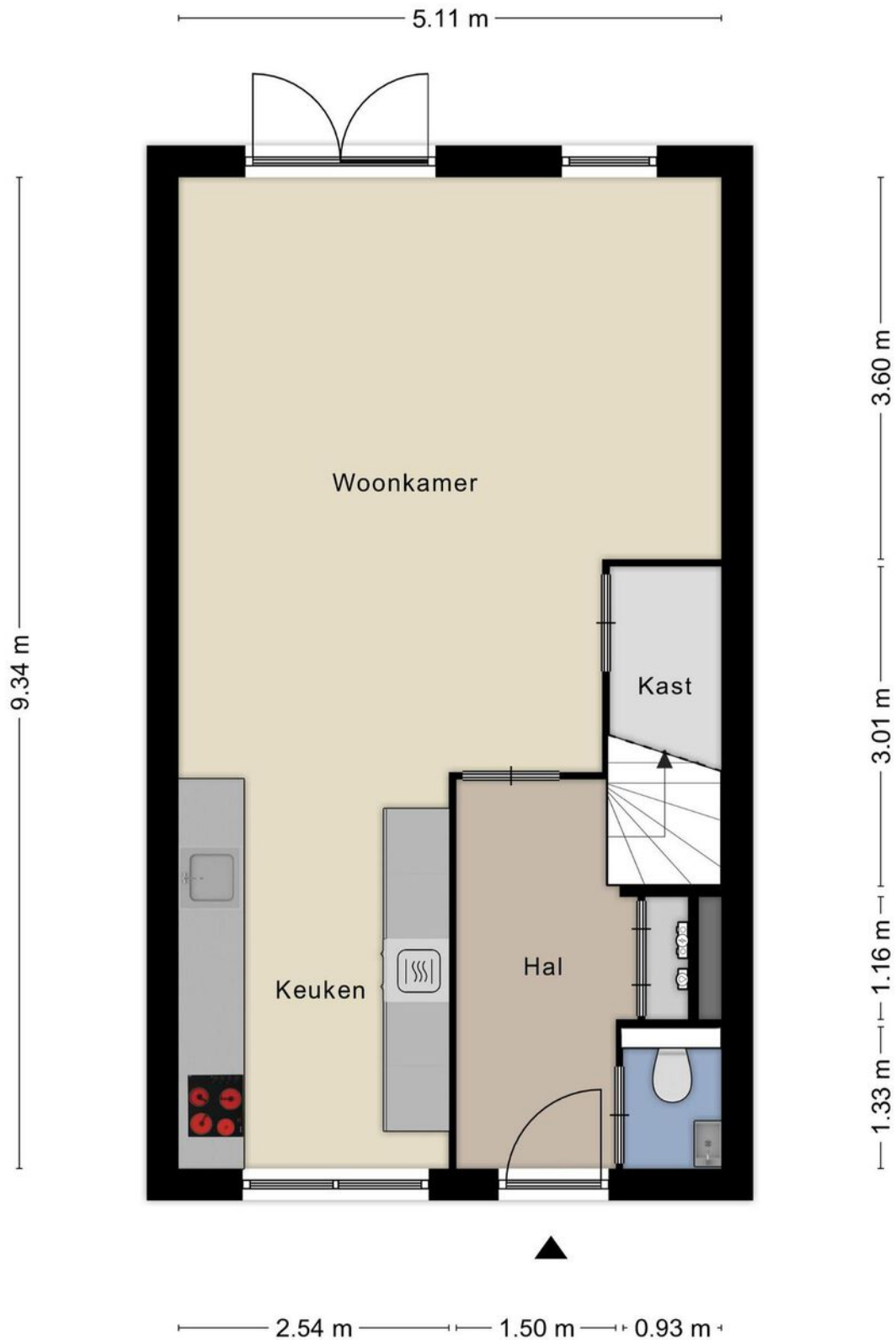
- Bij een verkoop wordt als basis gebruik gemaakt van het model van de koopovereenkomst, vastgesteld door de Nederlandse Vereniging van Makelaars in onroerende goederen NVM, de Consumentenbond en de Vereniging Eigen Huis. In de koopovereenkomst wordt standaard de verplichting tot het storten van een waarborgsom of het stellen van een bankgarantie door de koper ter grootte van 10% van de koopsom opgenomen.

- Een koopovereenkomst komt tot stand onder de opschortende voorwaarde dat beide partijen de koopovereenkomst ondertekenen. Partijen kunnen derhalve noch aan een mondelinge overeenkomst, noch aan een schriftelijke bevestiging daarvan, rechten ontleen.

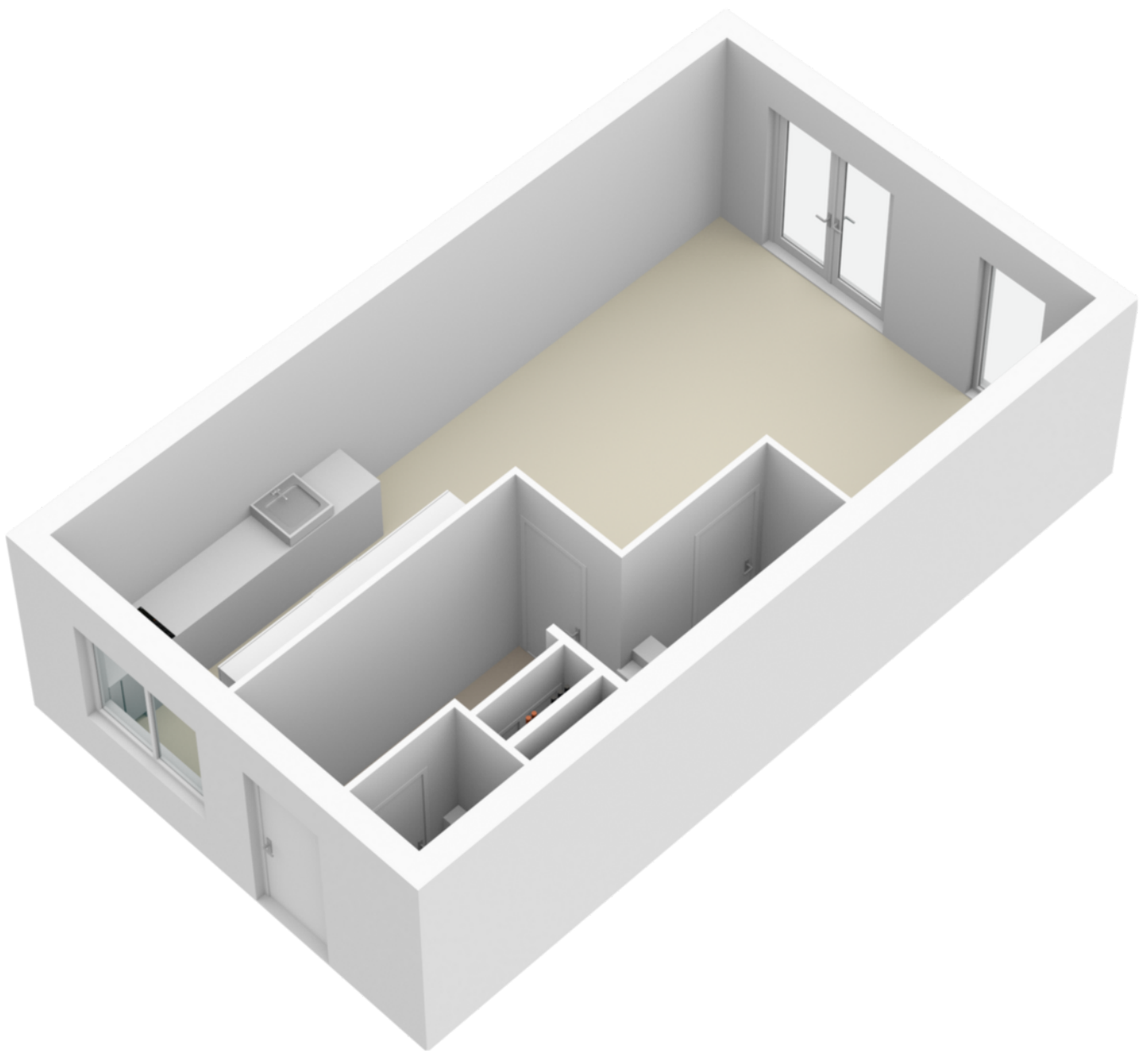
- Deze informatie is door ons met de nodige zorgvuldigheid samengesteld. Onzerzijds wordt echter geen enkele aansprakelijkheid aanvaard voor enige onvolledigheid, onjuistheid of anderszins, dan wel de gevolgen daarvan. Alle opgegeven maten en oppervlakten zijn indicatief.

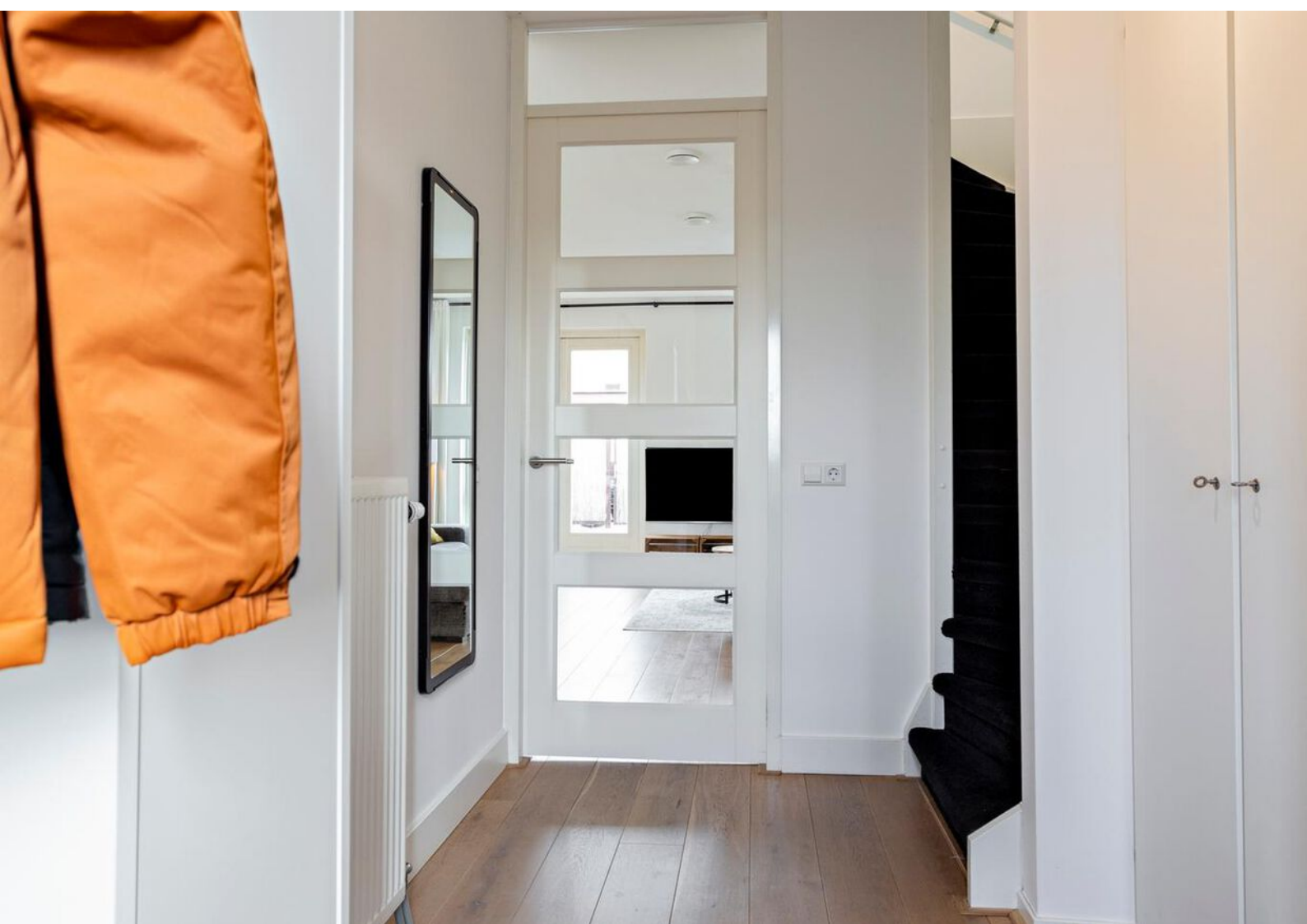
- De Meetinstructie is gebaseerd op de NEN2580. De Meetinstructie is bedoeld om een meer eenduidige manier van meten toe te passen voor het geven van een indicatie van de gebruiksoppervlakte. De Meetinstructie sluit verschillen in meetuitkomsten niet volledig uit, door bijvoorbeeld interpretatieverschillen, afrondingen of beperkingen bij het uitvoeren van de meting.

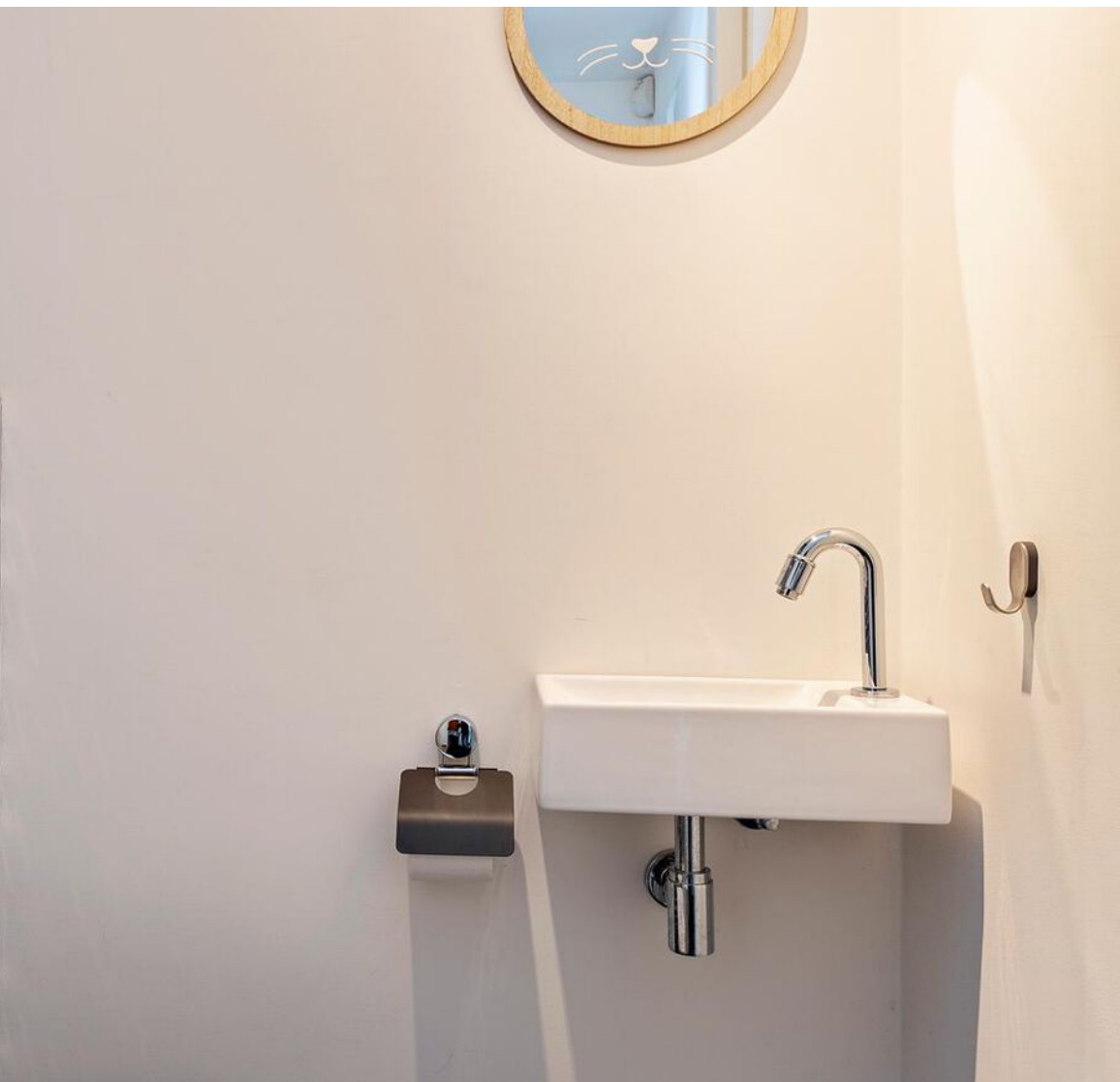
Plattegrond



Plattegrond



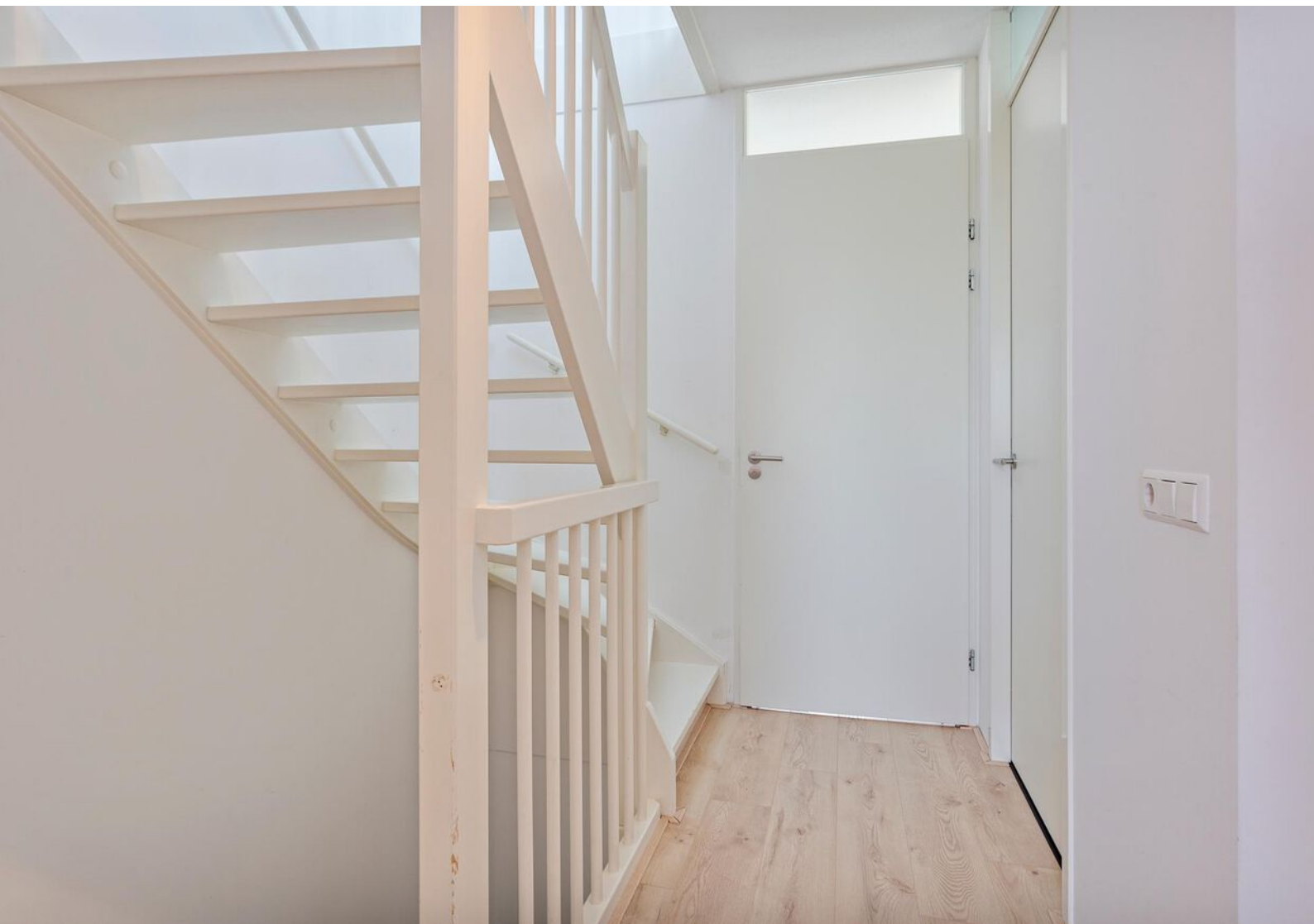




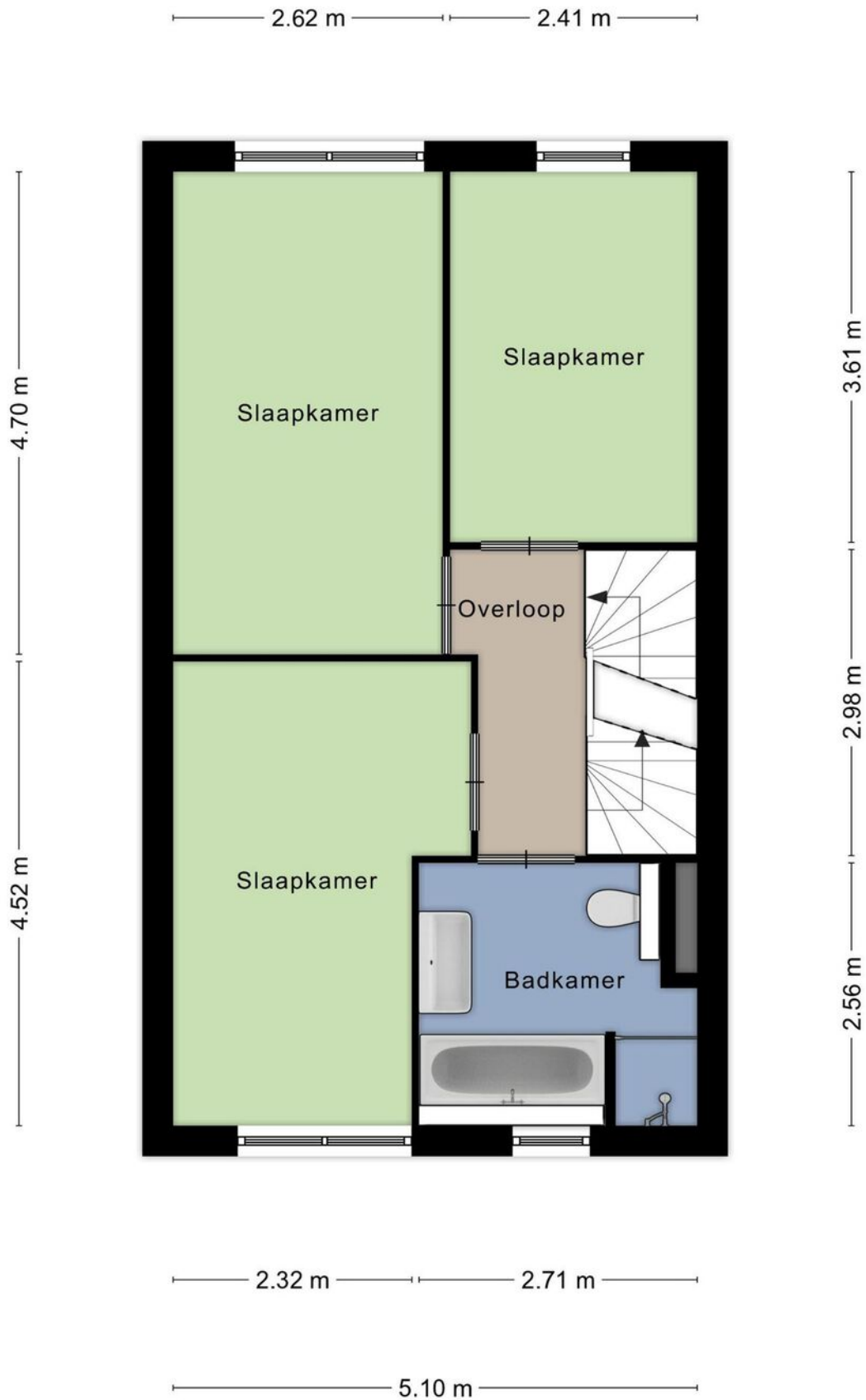




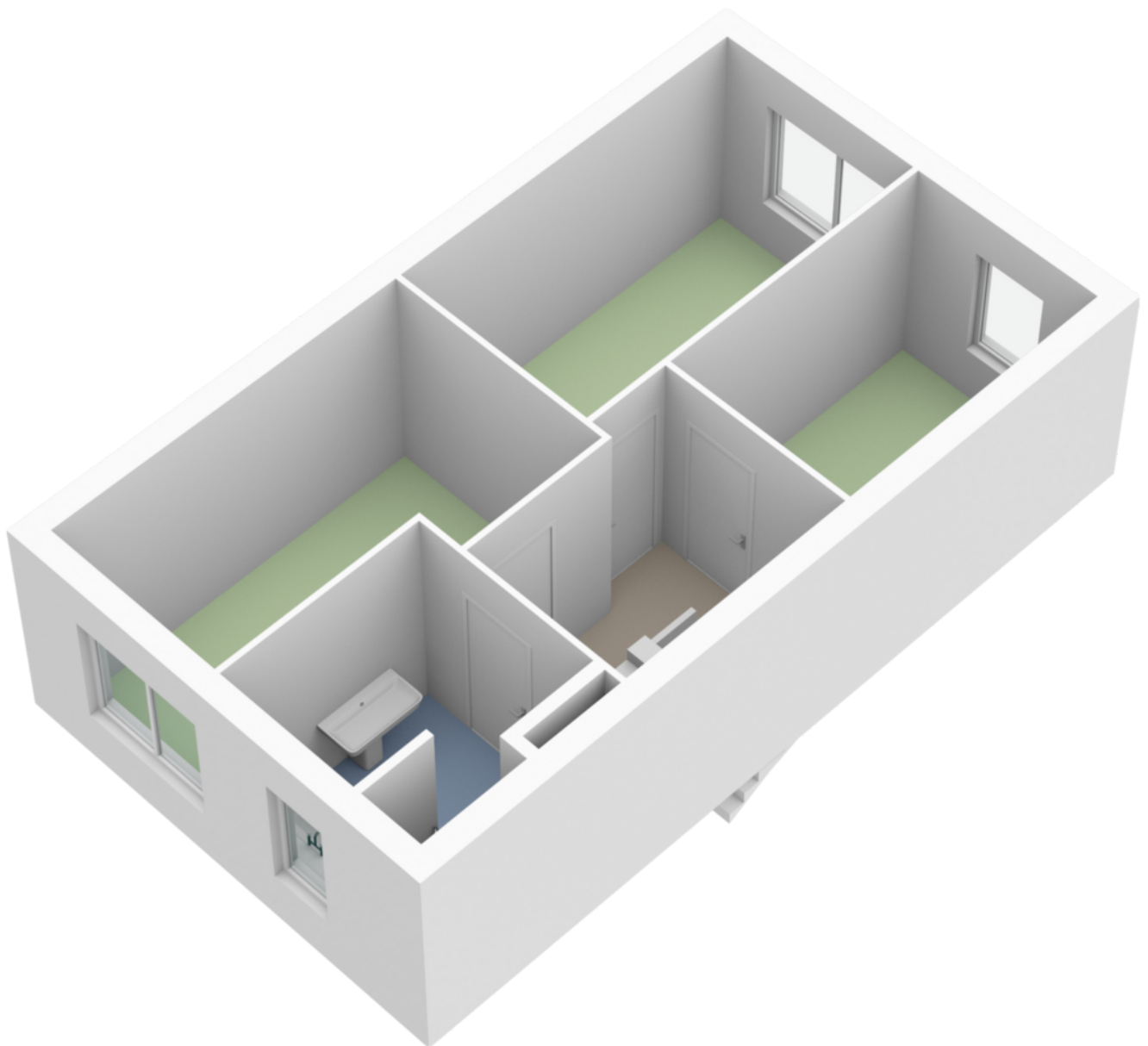




Plattegrond



Plattegrond

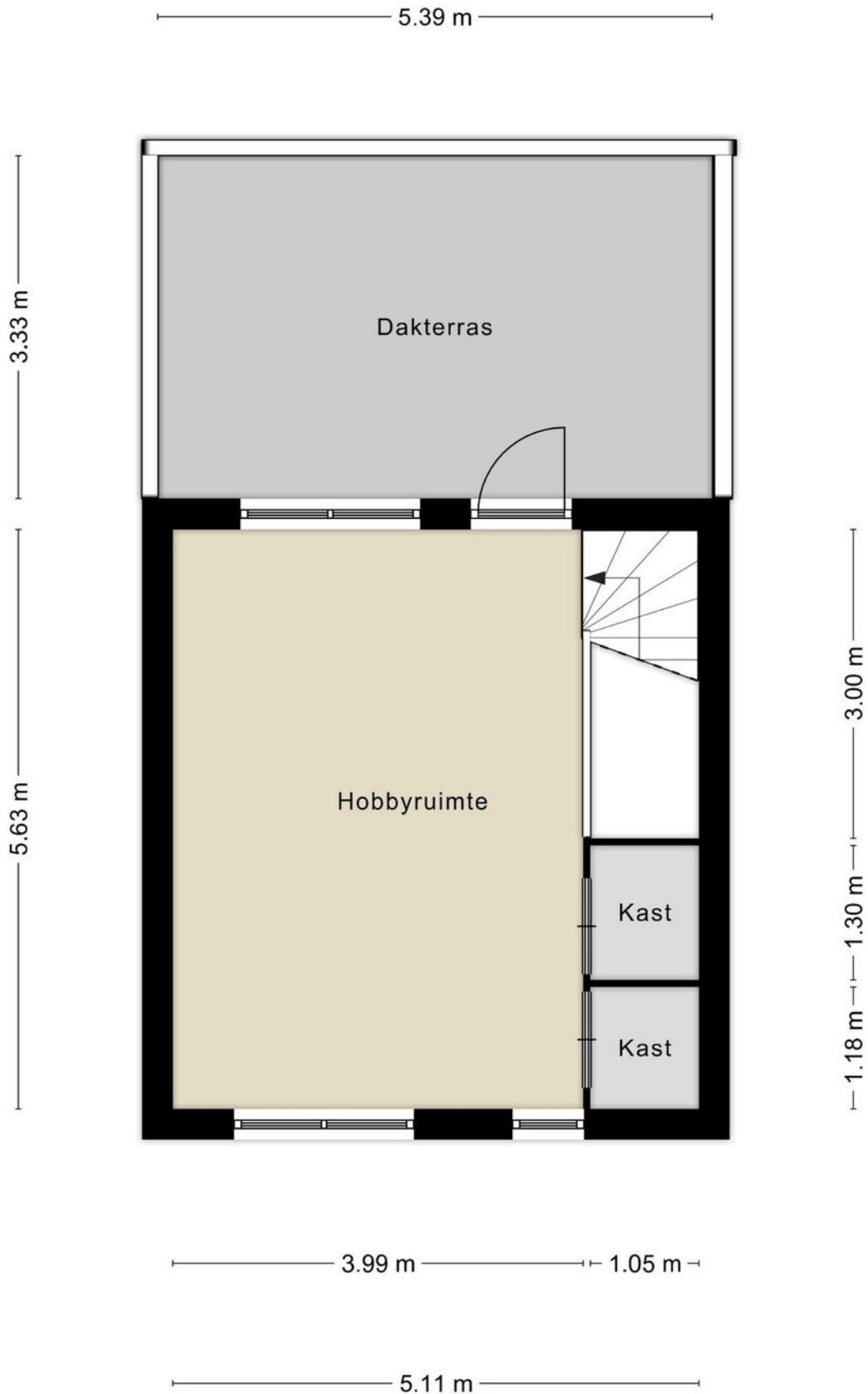






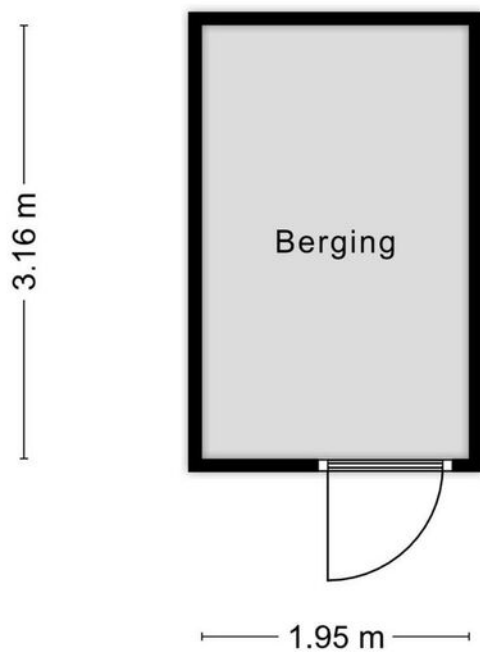


Plattegrond





Plattegrond



Aan de plattegronden kunnen geen rechten worden ontleend
© Zibber www.zibber.nl

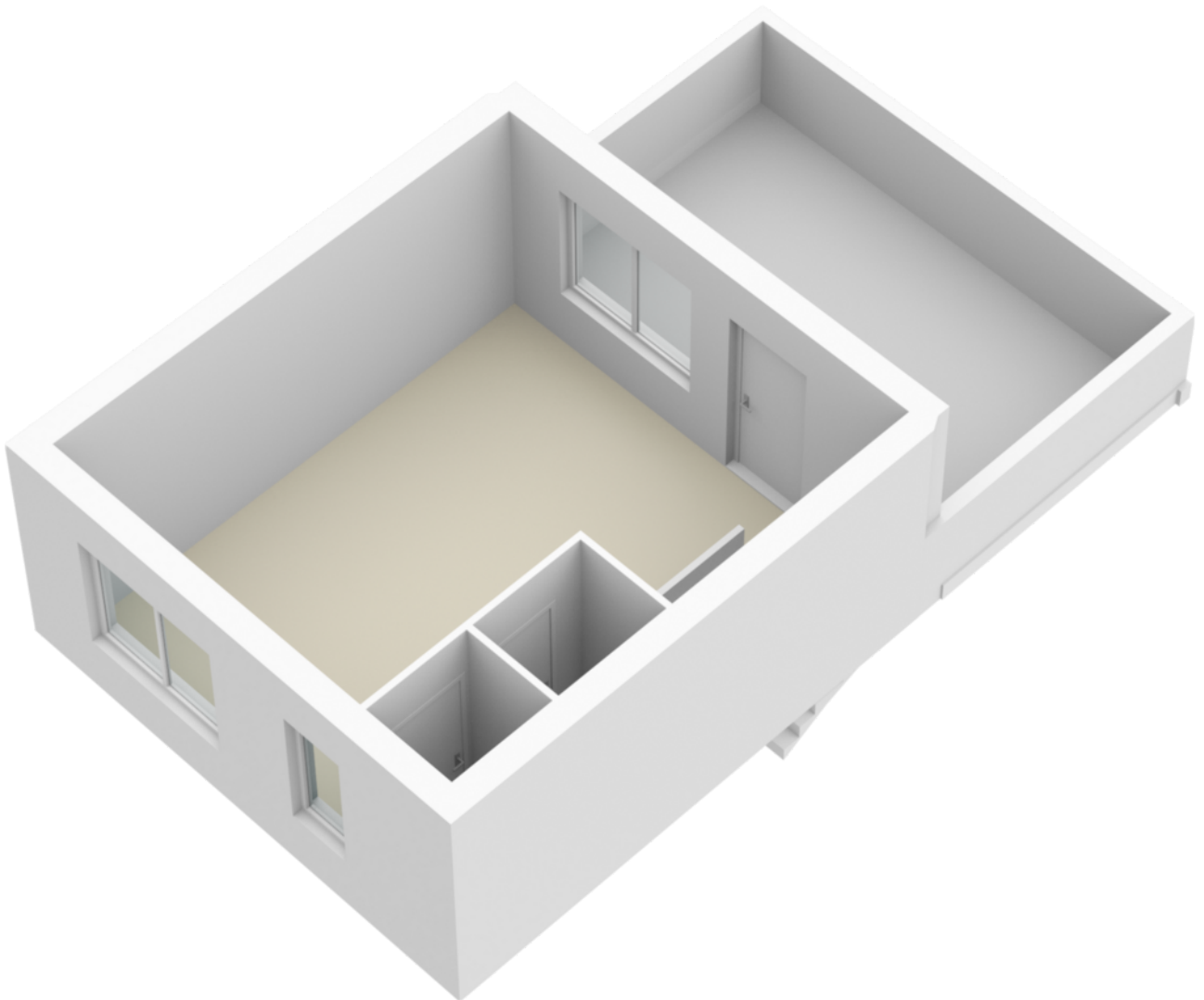








Plattegrond




Kadastrale kaart

Kadastrale kaart

Uw referentie: Lange Weide89

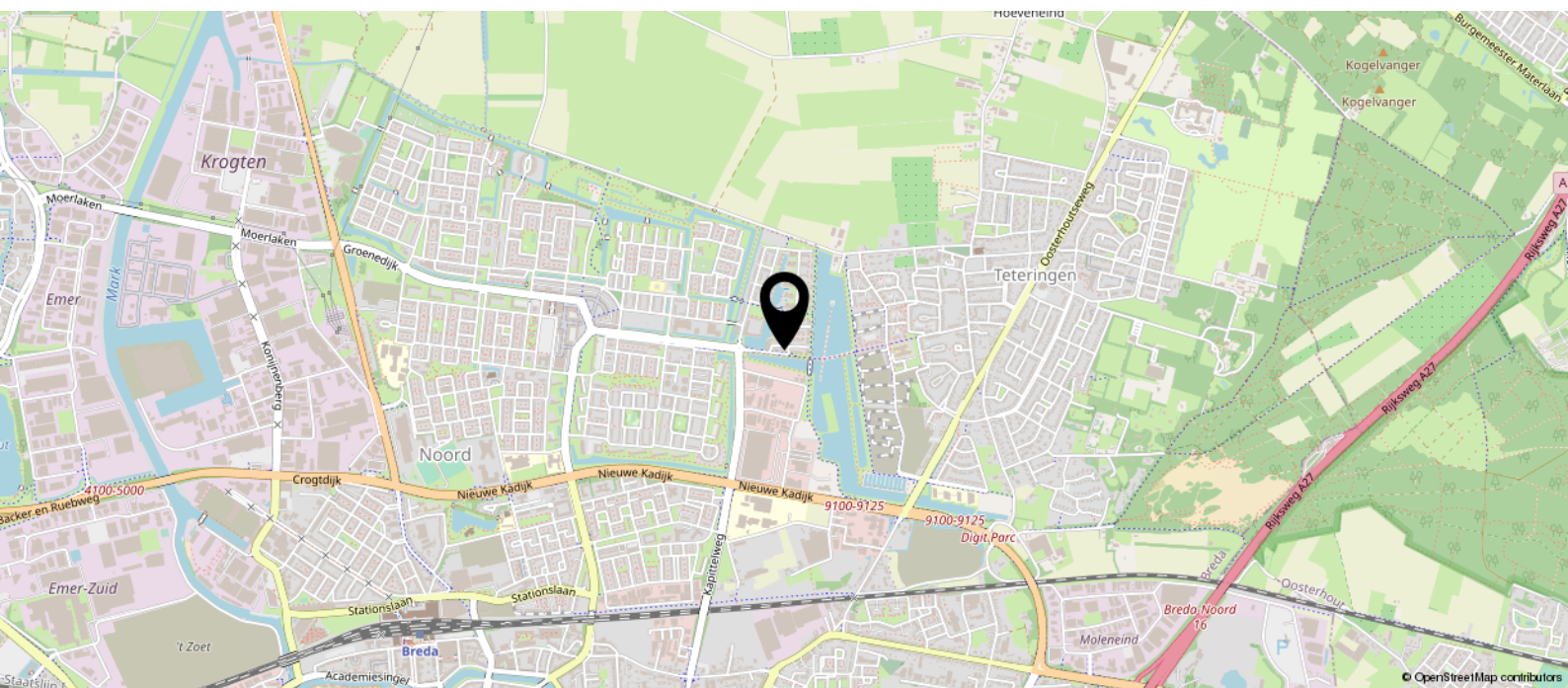
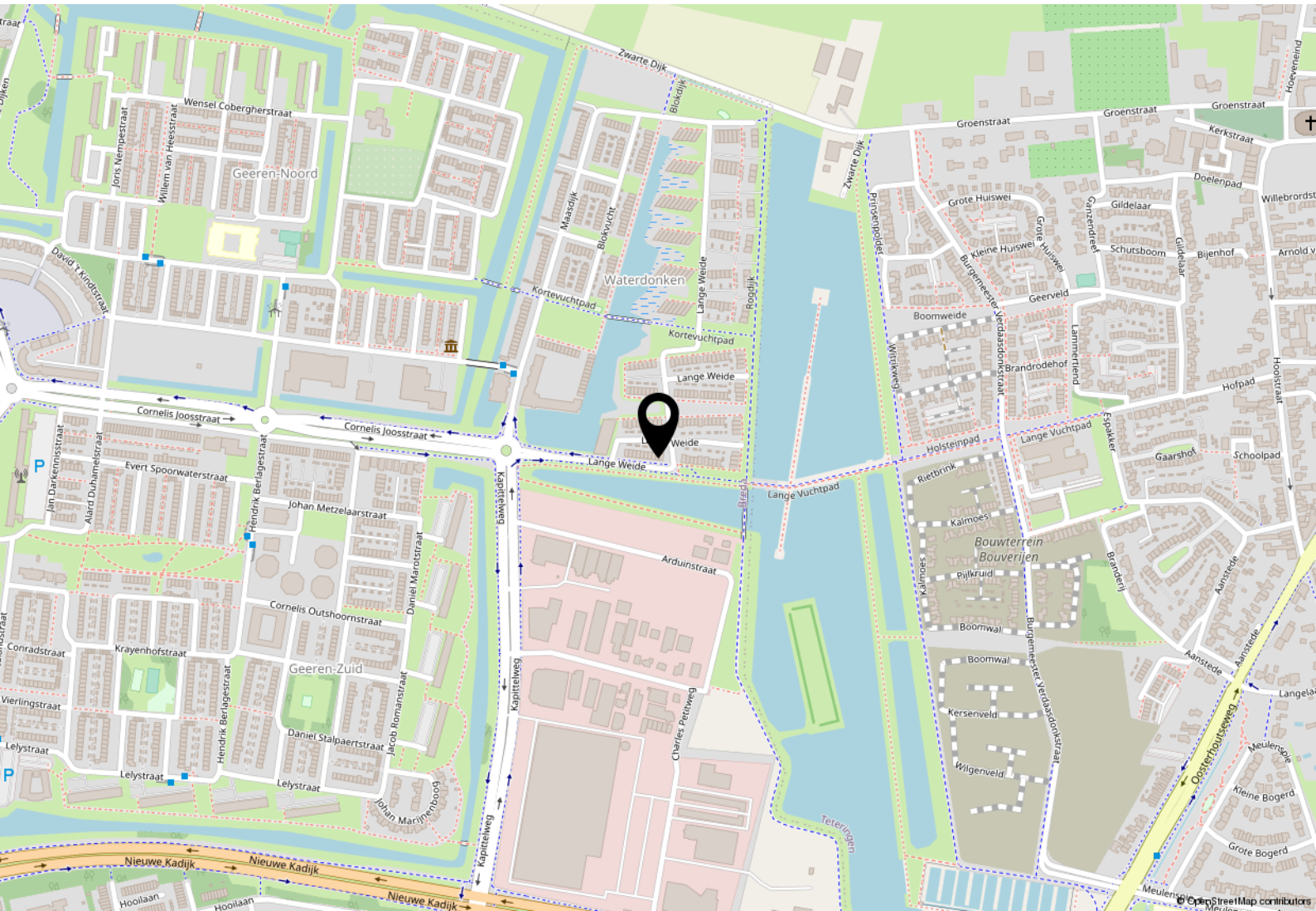


<p>12345 25</p> <p>— Vastgestelde kadastrale grens</p> <p>— Voorlopige kadastrale grens</p> <p>— Administratieve kadastrale grens</p> <p>— Bebouwing</p>	<p>Deze kaart is noordgericht</p> <p>Perceelnummer</p> <p>Huisnummer</p> <p>Vastgestelde kadastrale grens</p> <p>Voorlopige kadastrale grens</p> <p>Administratieve kadastrale grens</p> <p>Bebouwing</p>	<p>Schaal 1: 500</p> <p>Kadastrale gemeente Teteringen</p> <p>Sectie F</p> <p>Perceel 1219</p>	
--	---	--	---

Voor een eensluitend uittreksel, geleverd op 21 september 2021
De bewaarder van het kadaster en de openbare registers

Aan dit uittreksel kunnen geen betrouwbare maten worden ontleend.
De Dienst voor het kadaster en de openbare registers behoudt zich de intellectuele eigendomsrechten voor, waaronder het auteursrecht en het databankenrecht.

Locatie op de kaart



Heeft u
interesse?

DASSEN
DE ZEEUW
makelaars

Hoeneind 15
4847 AJ Teteringen

088 - 5 300 600
koen@dassendezeeuwmakelaars.nl

