



OOSTERHOUT
Tegula 4

Vraagprijs
€ 875.000,- k.k.

Moderne Villa

DASSEN
DE ZEEUW
makelaars

088 - 5 300 600 | koen@dassendezeeuwmakelaars.nl



funda

Kenmerken & specificaties



Bouwjaar:
2016

Soort:
eengezinswoning

Slaapkamers:
3

Inhoud:
788 m³

Woonoppervlakte:
215 m²

Perceeloppervlakte:
476 m²

Gebouwgebonden buitenruimte:
11 m²

Verwarming:
c.v.-ketel

Zonnepanelen:
20 stuks

Omschrijving

Tegula 4 Oosterhout

Wij bieden u een zeer luxe en modern afgewerkte vrijstaande woning voorzien van alle comfort. Deze onder architectuur gebouwde woning staat in de populaire nieuwe wijk de Contreie, nabij de Vrachelse Heide. De wijk staat bekend als rustig en kindvriendelijk. De woning is gebouwd met hoogwaardige materialen, optimaal geïsoleerd en grotendeels voorzien van vloerverwarming. Een thuiswerkplek, een doorkijk haard, 20 zonnepanelen maar tevens ook ruime bergruimtes maken dit object zeer compleet.

Aan de voorzijde bevindt zich een onderhoudsvriendelijke tuin, ruime oprit met carport voorzien van verlichting en toegang tot de berging. De achterzijde is voorzien van een fraai aangelegde achtertuin met meerdere terrassen en een hout gestookte hottub. Sportaccommodaties, winkels, scholen, uitvalswegen en het centrum van Oosterhout zijn op korte afstand te bereiken.

KERNGEGEVENS

Bouwjaar: 2016

Woonoppervlakte: ca. 215m²

Gebouw gebonden buitenruimte: ca. 11m² Perceel oppervlakte: 476m²

Inhoud: ca. 789m³

Energielabel: A

Meetrapport: beschikbaar

BEGANE GROND

Overdekte entree, hal met tegelvloer, meterkast, garderobe nis en toegang tot de toiletruimte met wandcloset, fonteintje en automatische verlichting. Ruime werkkamer met parketvloer, plafondspeakers, inbouwverlichting en voorzien van mechanische afzuiging. Lichte woonkamer met parketvloer, inbouwspots, kantelramen en doorkijk haard. Sfeervolle open keuken, voorzien van plafondspeakers, met kookeiland, schuifdeuren naar de tuin en toegang tot de eetkamer met parketvloer. De eetkamer en keuken worden verdeeld door een open trapopgang naar de eerste verdieping. De gehele begane grond is voorzien van vloerverwarming.

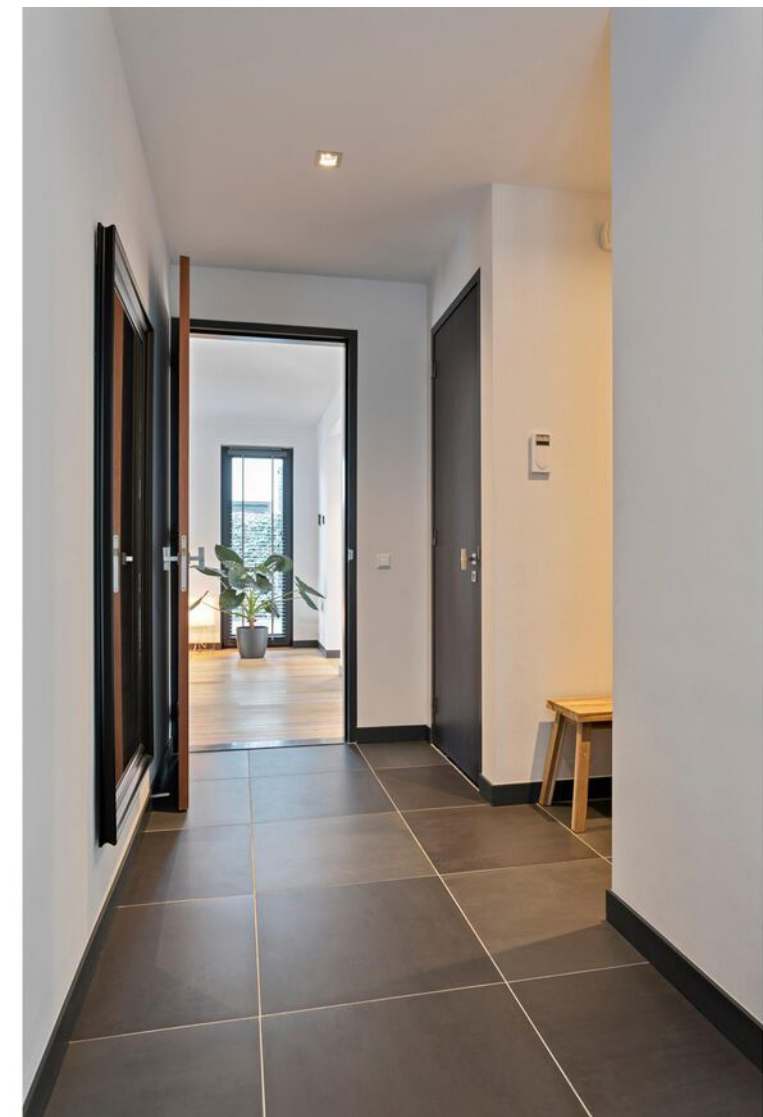
De keuken is zeer luxe en o.a. voorzien van 4-pits inductie kookplaat met flexzone, grote koelkast, combimagnetron, combi stoomoven, vaatwasser, afzuigkap en diverse kasten. Vanuit de eetkamer is de berging te bereiken welke is onderverdeeld in een bijkeuken met kastenwand en een aparte werkplaats met loopdeur naar de achtertuin. De berging is verder voorzien van verwarming en een elektrisch en op afstand bedienbare overheaddeur.

voorzijde.

ALGEMEEN

- Bij een verkoop wordt als basis gebruik gemaakt van het model van de koopovereenkomst, vastgesteld door de Nederlandse Vereniging van Makelaars in onroerende goederen NVM, de Consumentenbond en de Vereniging Eigen Huis. In de koopovereenkomst wordt standaard de verplichting tot het storten van een waarborgsom of het stellen van een bankgarantie door de koper ter grootte van 10% van de koopsom opgenomen.
- Een koopovereenkomst komt tot stand onder de opschortende voorwaarde dat beide partijen de koopovereenkomst ondertekenen. Partijen kunnen derhalve noch aan een mondelinge overeenkomst, noch aan een schriftelijke bevestiging daarvan, rechten ontleen.
- Deze informatie is door ons met de nodige zorgvuldigheid samengesteld. Onzerzijds wordt echter geen enkele aansprakelijkheid aanvaard voor enige onvolledigheid, onjuistheid of anderszins, dan wel de gevolgen daarvan. Alle opgegeven maten en oppervlakten zijn indicatief.
- De Meetinstructie is gebaseerd op de NEN2580. De Meetinstructie is bedoeld om een meer eenduidige manier van meten toe te passen voor het geven van een indicatie van de gebruiksoppervlakte. De Meetinstructie sluit verschillen in meetuitkomsten niet volledig uit, door bijvoorbeeld interpretatieverschillen, afrondingen of beperkingen bij het uitvoeren van de meting.

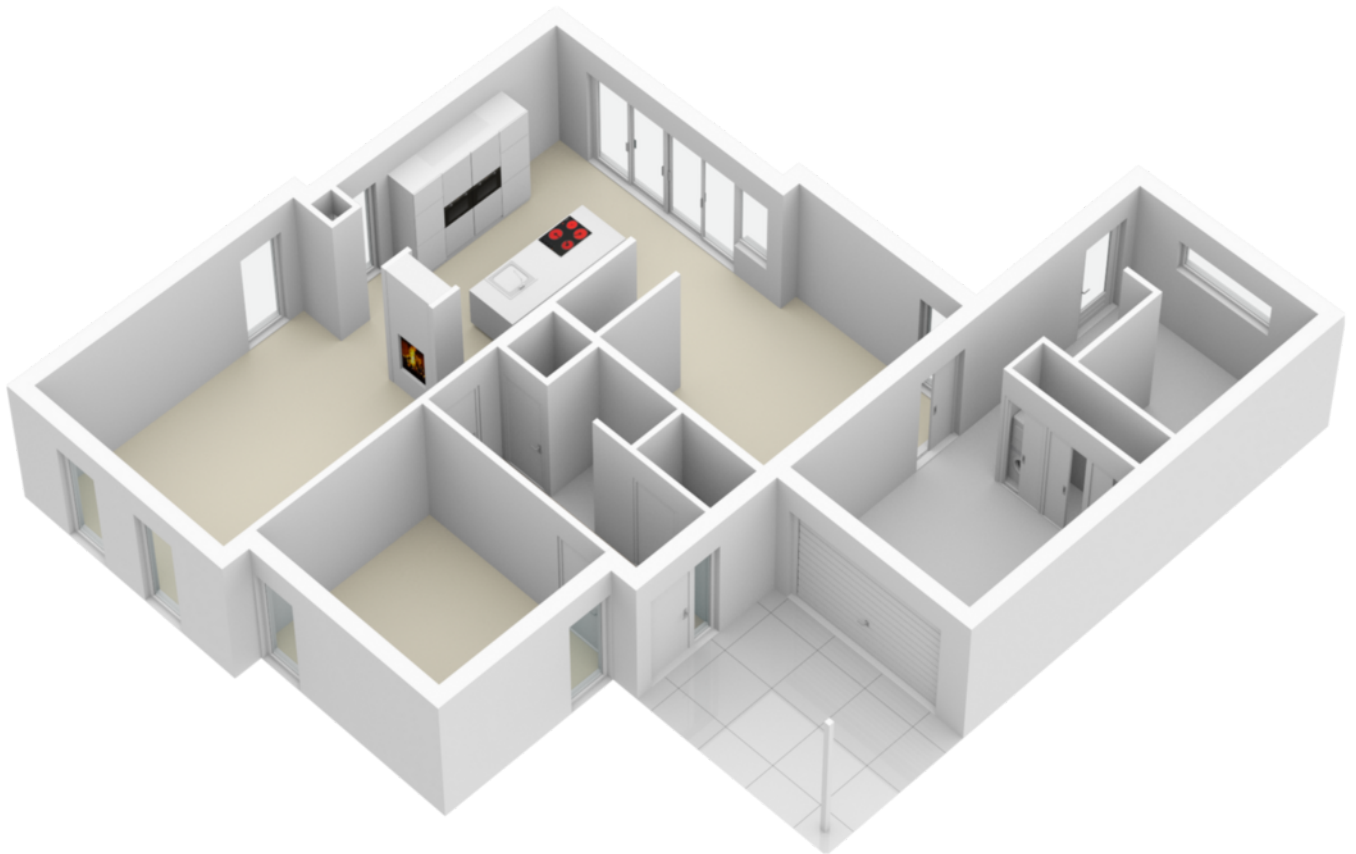




Plattegrond



Plattegrond



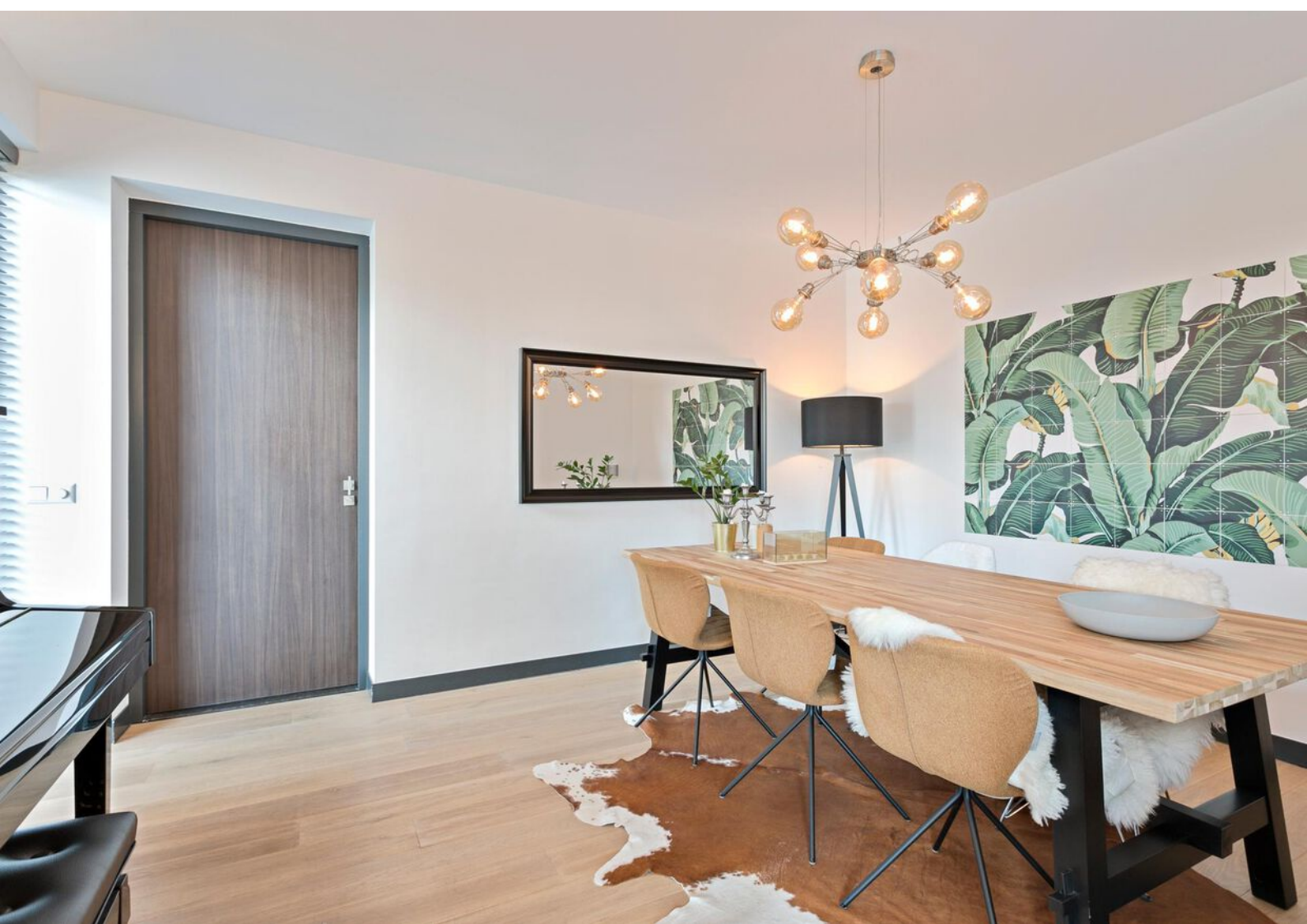


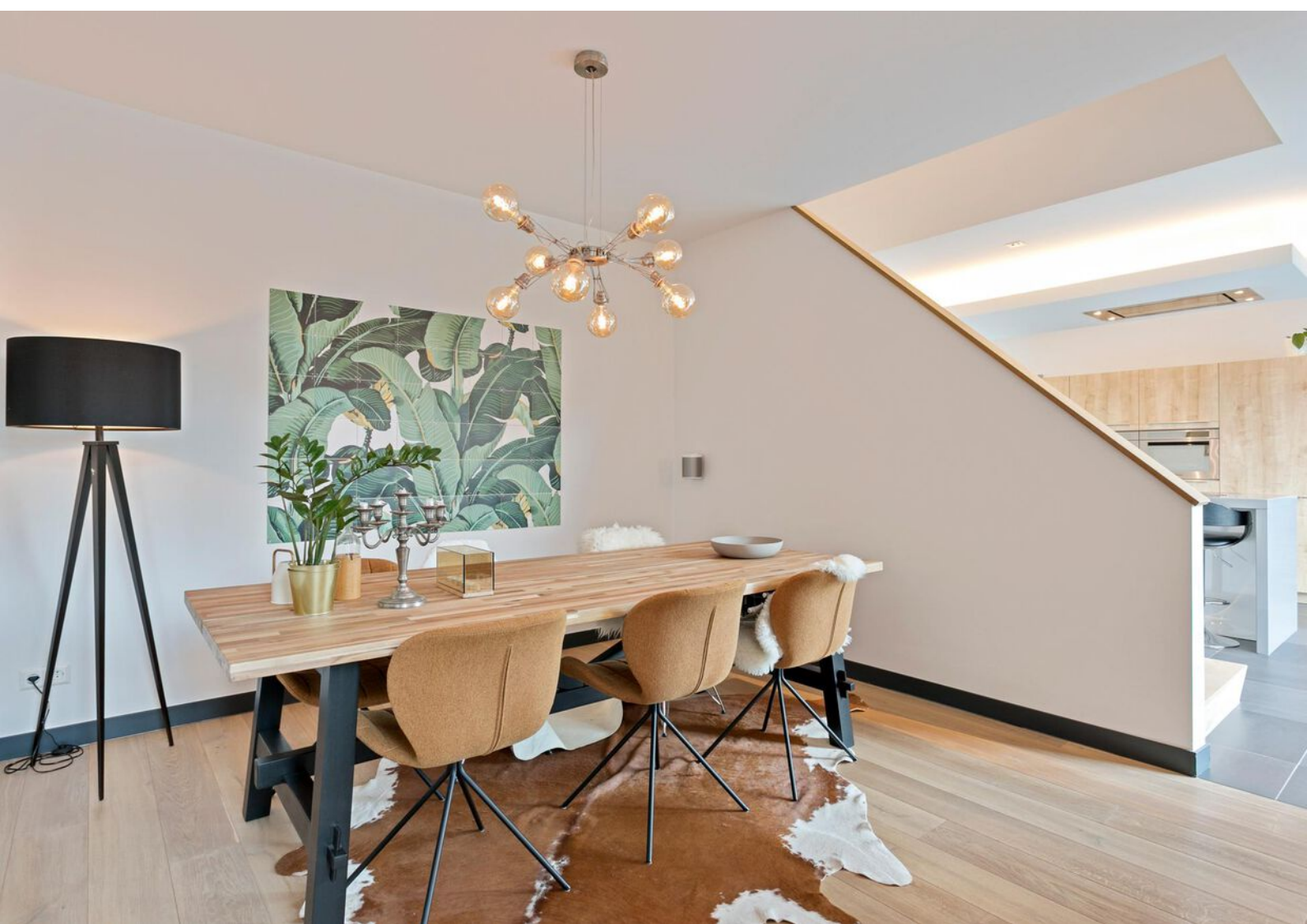








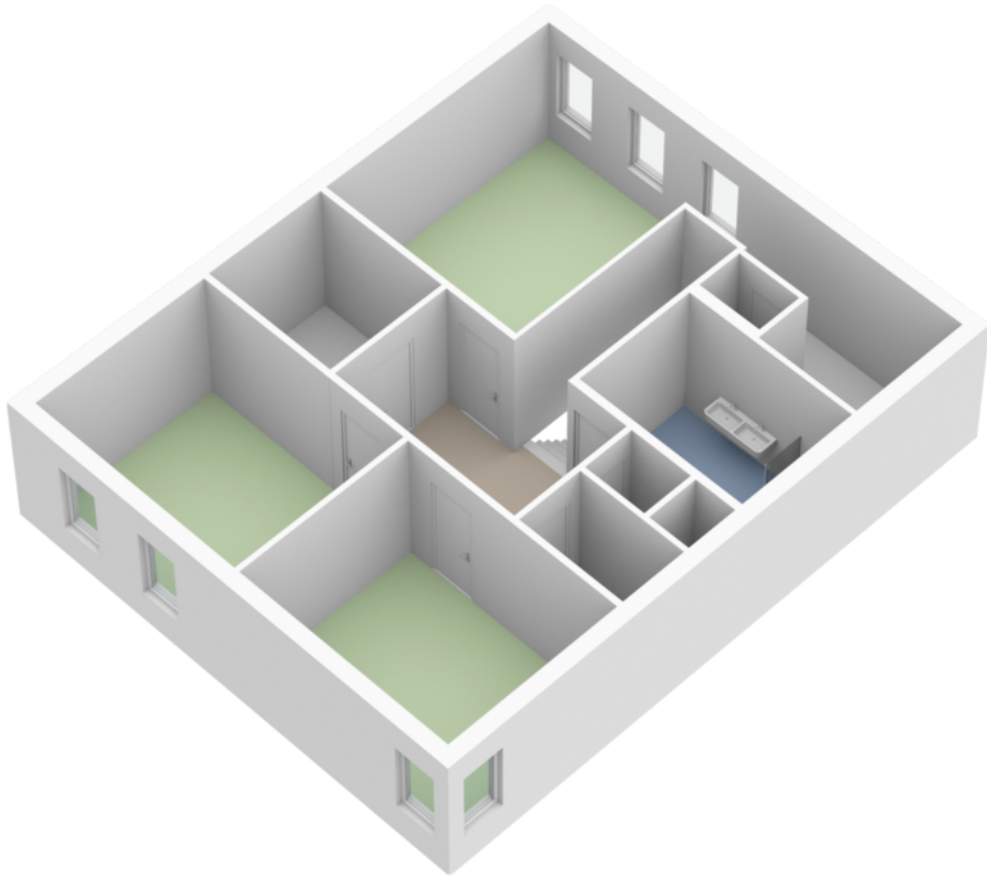


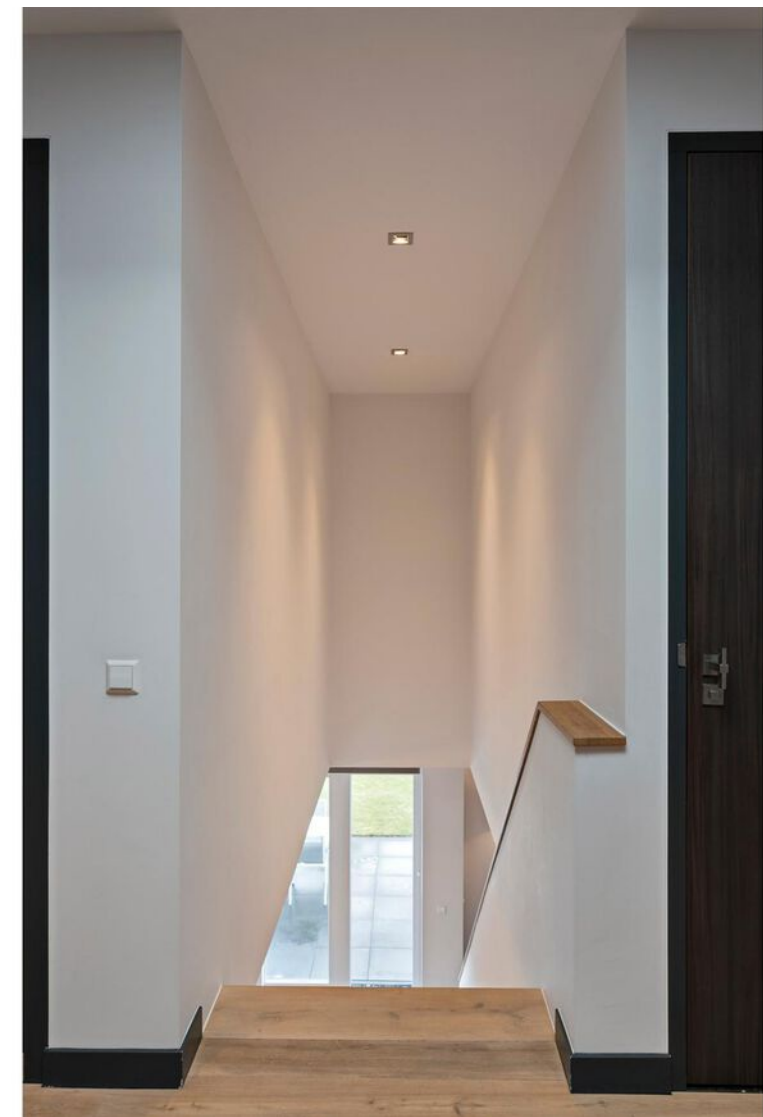


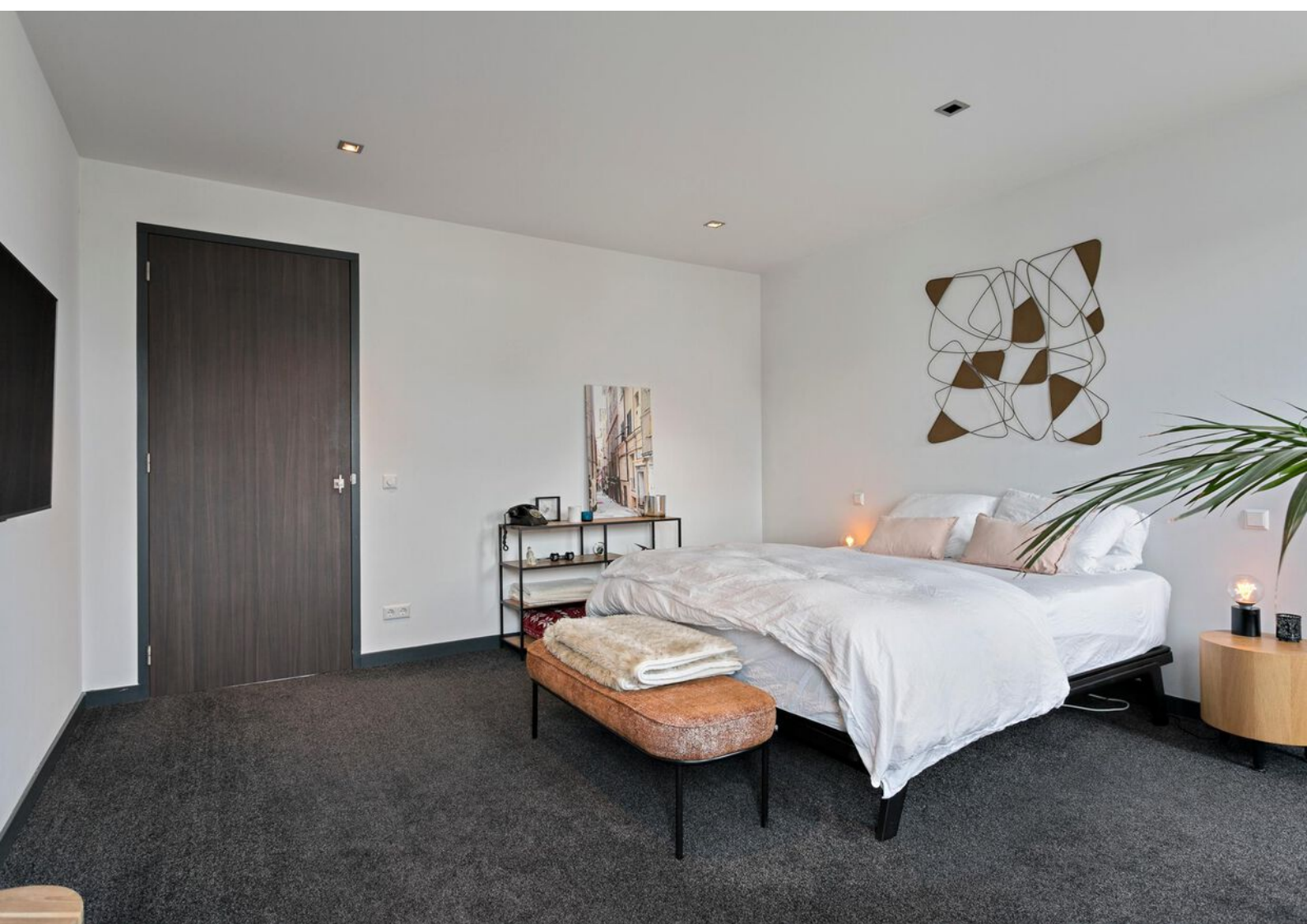
Plattegrond



Plattegrond



















Kadastrale kaart

Kadastrale kaart

Uw referentie: Tegula4

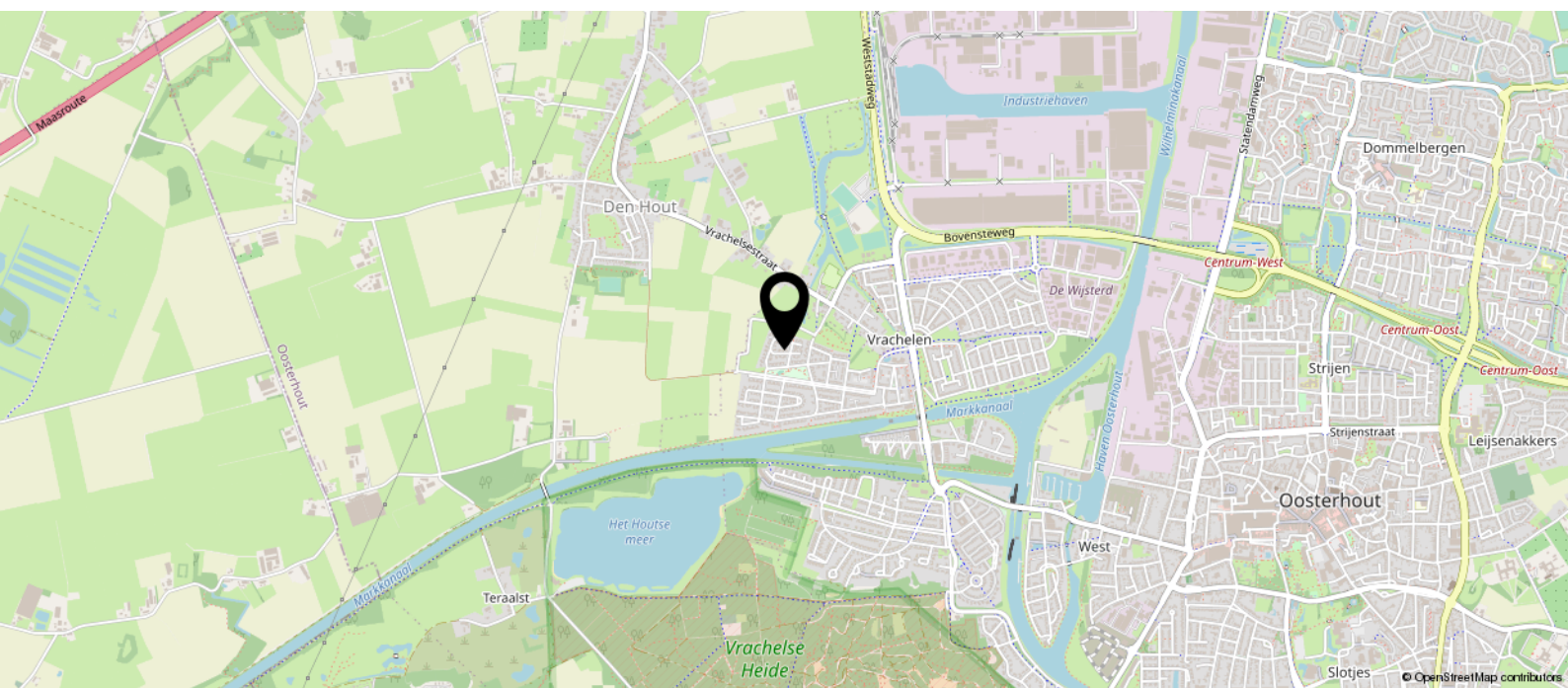
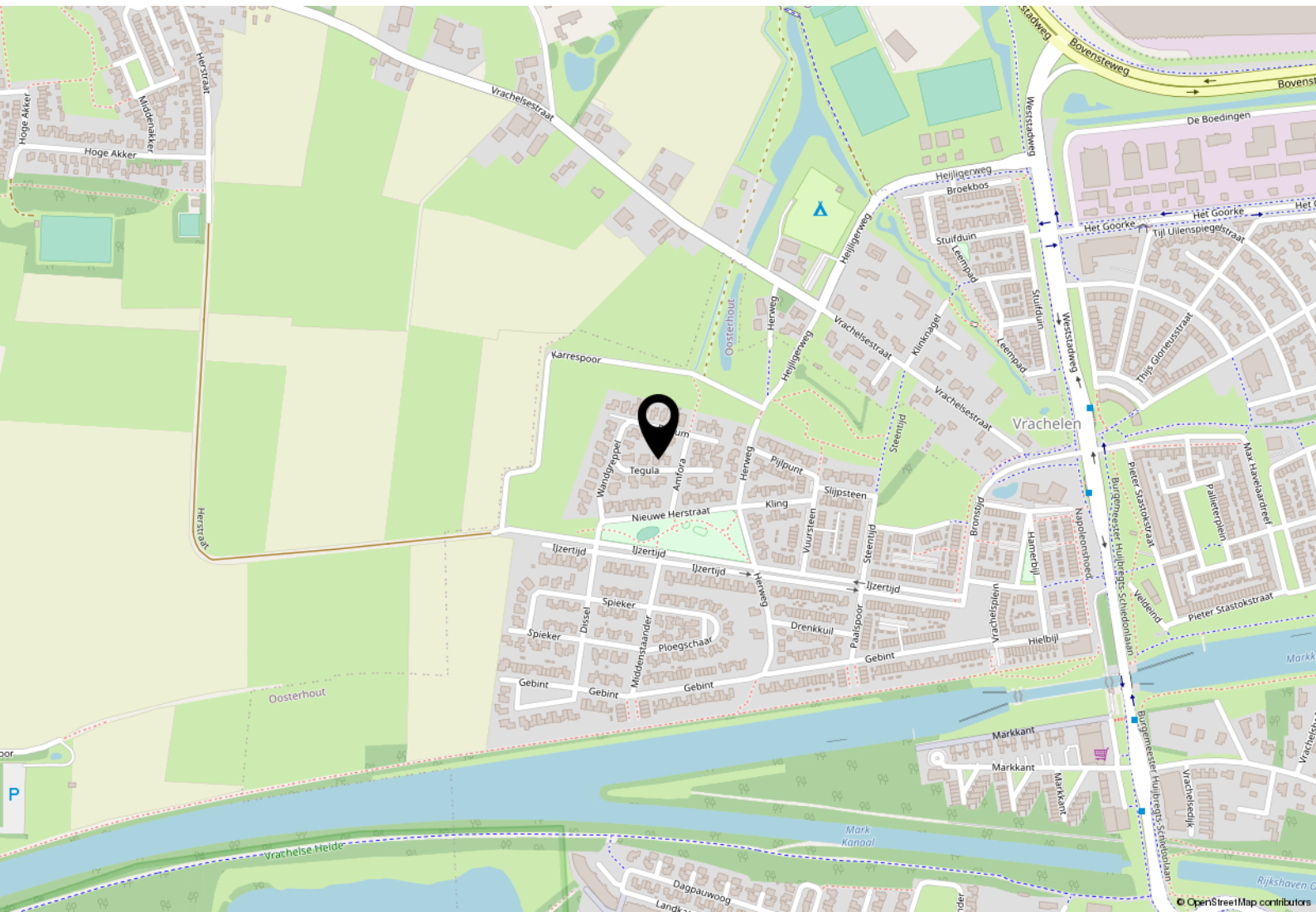


| | | | |
|-------|----------------------------------|--------------------------------|--|
| 12345 | Deze kaart is noordgericht | Schaal 1: 500 | |
| 25 | Perceelnummer | Kadastrale gemeente Oosterhout | |
| | Huisnummer | Sectie U | |
| | Vastgestelde kadastrale grens | Perceel 1598 | |
| | Voorlopige kadastrale grens | | |
| | Administratieve kadastrale grens | | |
| | Bebouwing | | |

Voor een eensluidend uittreksel, geleverd op 11 januari 2022
De bewaarder van het kadaster en de openbare registers

Aan dit uittreksel kunnen geen betrouwbare maten worden ontleend.
De Dienst voor het kadaster en de openbare registers behoudt zich de intellectuele eigendomsrechten voor, waaronder het auteursrecht en het databankenrecht.

Locatie op de kaart



Heeft u
interesse?

DASSEN
DE ZEEUW
makelaars

Hoeneind 15
4847 AJ Teteringen

088 - 5 300 600
koen@dassendezeeuwmakelaars.nl

