



Dassen

DE
ZEEUW

makelaars

TETERINGEN
Zuringveld 2

Vraagprijs
€ 550.000,- k.k.



funda

088 - 5 300 600 | koen@dassendezeeuwmakelaars.nl

Kenmerken & specificaties

Bouwjaar:
2007

Soort:
2 onder 1 kap

Slaapkamers:
4

Inhoud:
480 m³

Woonoppervlakte totaal:
156 m²

Perceeloppervlakte:
285 m²

Externe bergruimte:
6 m²

Verwarming:
c.v.-ketel, vloerverwarming gedeeltelijk

Omschrijving

Zuringveld 2 Teteringen

Wij bieden u een jonge en speelse 2 onder 1 kap woning, welke is gerealiseerd in een uniek CPO project. Dit project heeft geresulteerd een reeks bijzondere woningen op ruime percelen met een afsluitbare gemeenschappelijke binnentuin, ideaal voor kleine kinderen.

Door het ronde ontwerp heeft deze woning een eigen en unieke uitstraling met een in het oog springende living aan de voorzijde. De woning beschikt o.a. over ramen welke in hoogte verschillen en een uniek uitzicht naar buiten bieden. Daarnaast heeft de woning een tuingerichte keuken voorzien van apparatuur, 4 slaapkamers, een complete badkamer.

De separate multifunctionele ruimte (praktijk/hobby/kantoor/mantelzorg) in de tuin met verwarming en eigen sanitair maakt het geheel compleet. De tuin is 4 jaar geleden compleet opnieuw aangelegd.

LIGGING EN OMGEVING

De woning is gesitueerd tegenover een basisschool nabij openbaar vervoer, speelvoorzieningen, sportvelden en ligt op zeer korte afstand van uitvalswegen, de Teteringse bossen en het Cadettenkamp. Het centrum van Breda is op 15 minuten fietsafstand en via een directe busverbinding is het station binnen 10 minuten bereikbaar.

Teteringen is een gezellig dorp met vele voorzieningen en ligt midden in een landelijk gebied met bossen en polders. Aan de noord- en westzijde, de lage Vuchtpolder en het open landbouwgebied. Aan de oostrand, fraaie bos- en heidegebieden. Tal van recreatieve wandel- en fietsroutes (mountainbike) leiden langs de vele laantjes en bospaden.

Verder kent Teteringen een 18-holes golfbaan langs de oostrand van woonwijk "Om de Haenen". Alle overige voorzieningen waaronder sportvelden, sporthal, winkels en bushalte liggen op loopafstand van de woning. Het centrum van Breda en Oosterhout ligt ook op korte fietsafstand. Het pand ligt verder vlakbij speelvoorzieningen, basisscholen en sportfaciliteiten (tennis, hockey, voetbal).

KERNGEGEVENS

Bouwjaar: 2007

Woonoppervlakte: ca. 156m², dit is inclusief de multifunctionele ruimte in de tuin

Perceel oppervlakte: 285m²

Binnentuin: ca. 450m²

Bergruimte: ca. 6m²

Inhoud: ca. 480m³

Energie label: A

INDELING

BEGANE GROND

Entree, hal met trapopgang, meterkast en toiletruimte met wandcloset en fonteintje.

Ruime living welke door de ronde vorm en de bijzonder ruime lichtinval een zeer aangename leefomgeving vormt, mede door de tot de grond doorlopende glaspartijen. De living - met gietvloer en vloerverwarming - wordt gekenmerkt door de haast ongemerkte overgang van woonkamer naar strak vormgegeven keuken (merk: Leicht) welke is voorzien van alle benodigde apparatuur en een keuken bar.

Separate multifunctionele ruimte (praktijk/hobby/kantoor/mantelzorg), met eigen ingang ,openruimte met verwarming, wastafel met warm en koud water, houtkachel en toiletruimte.

EERSTE VERDIEPING

Ruime overloop, complete badkamer met dubbele wastafel, ligbad en douche. 4-slaapkamers allen met minimaal 2 rechte muren, separaat toilet.

TUIN

Privacy biedende achtertuin met houten berging en multifunctionele ruimte.

ALGEMEEN

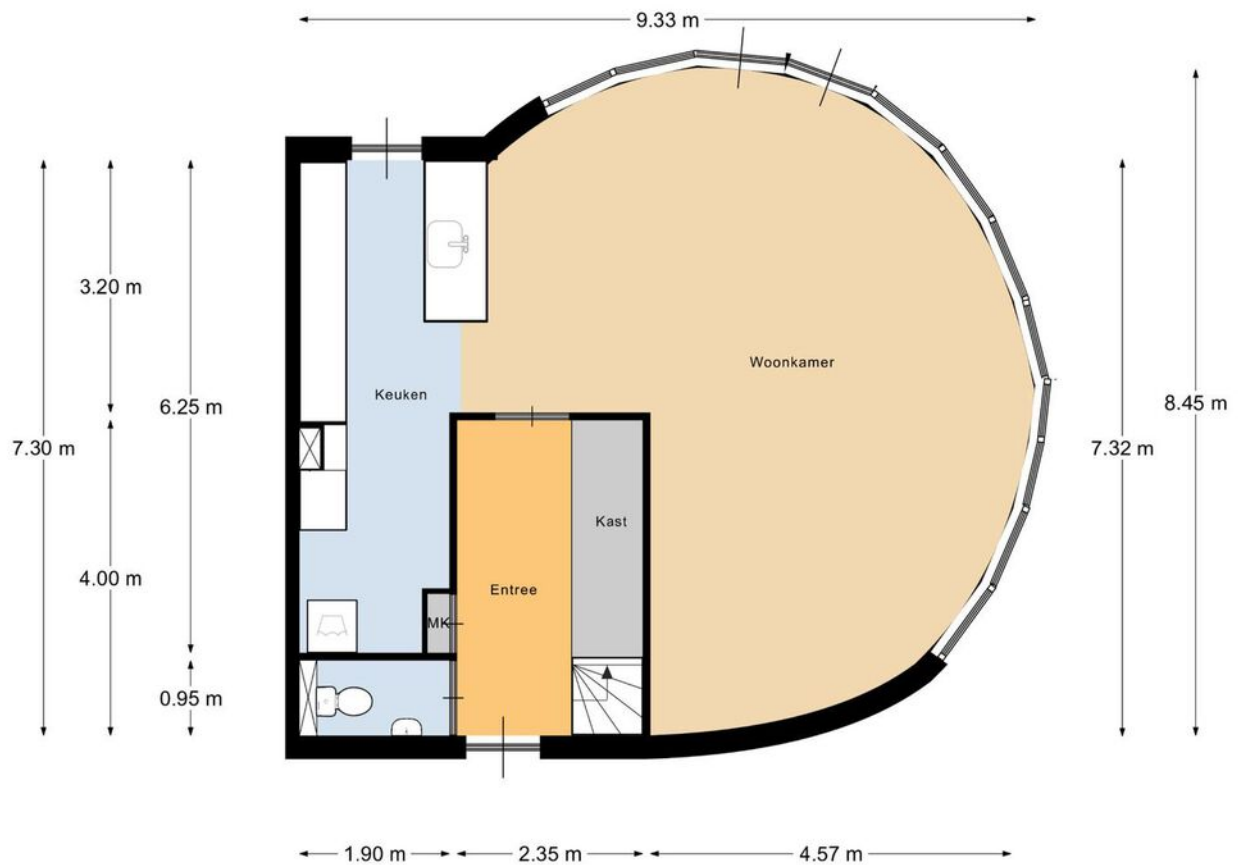
- Bij een verkoop wordt als basis gebruik gemaakt van het model van de koopovereenkomst, vastgesteld door de Nederlandse Vereniging van Makelaars in onroerende goederen NVM, de Consumentenbond en de Vereniging Eigen Huis. In de koopovereenkomst wordt standaard de verplichting tot het storten van een waarborgsom of het stellen van een bankgarantie door de koper ter grootte van 10% van de koopsom opgenomen.

- Een koopovereenkomst komt tot stand onder de opschortende voorwaarde dat beide partijen de koopovereenkomst ondertekenen. Partijen kunnen derhalve noch aan een mondelinge overeenkomst, noch aan een schriftelijke bevestiging daarvan, rechten ontleen.

- Deze informatie is door ons met de nodige zorgvuldigheid samengesteld. Onzerzijds wordt echter geen enkele aansprakelijkheid aanvaard voor enige onvolledigheid, onjuistheid of anderszins, dan wel de gevolgen daarvan. Alle opgegeven maten en oppervlakten zijn indicatief.

- De Meetinstructie is gebaseerd op de NEN2580. De Meetinstructie is bedoeld om een meer eenduidige manier van meten toe te passen voor het geven van een indicatie van de gebruiksoppervlakte. De Meetinstructie sluit verschillen in meetuitkomsten niet volledig uit, door bijvoorbeeld interpretatieverschillen, afrondingen of beperkingen bij het uitvoeren van de meting.

Plattegrond



Begane Grond



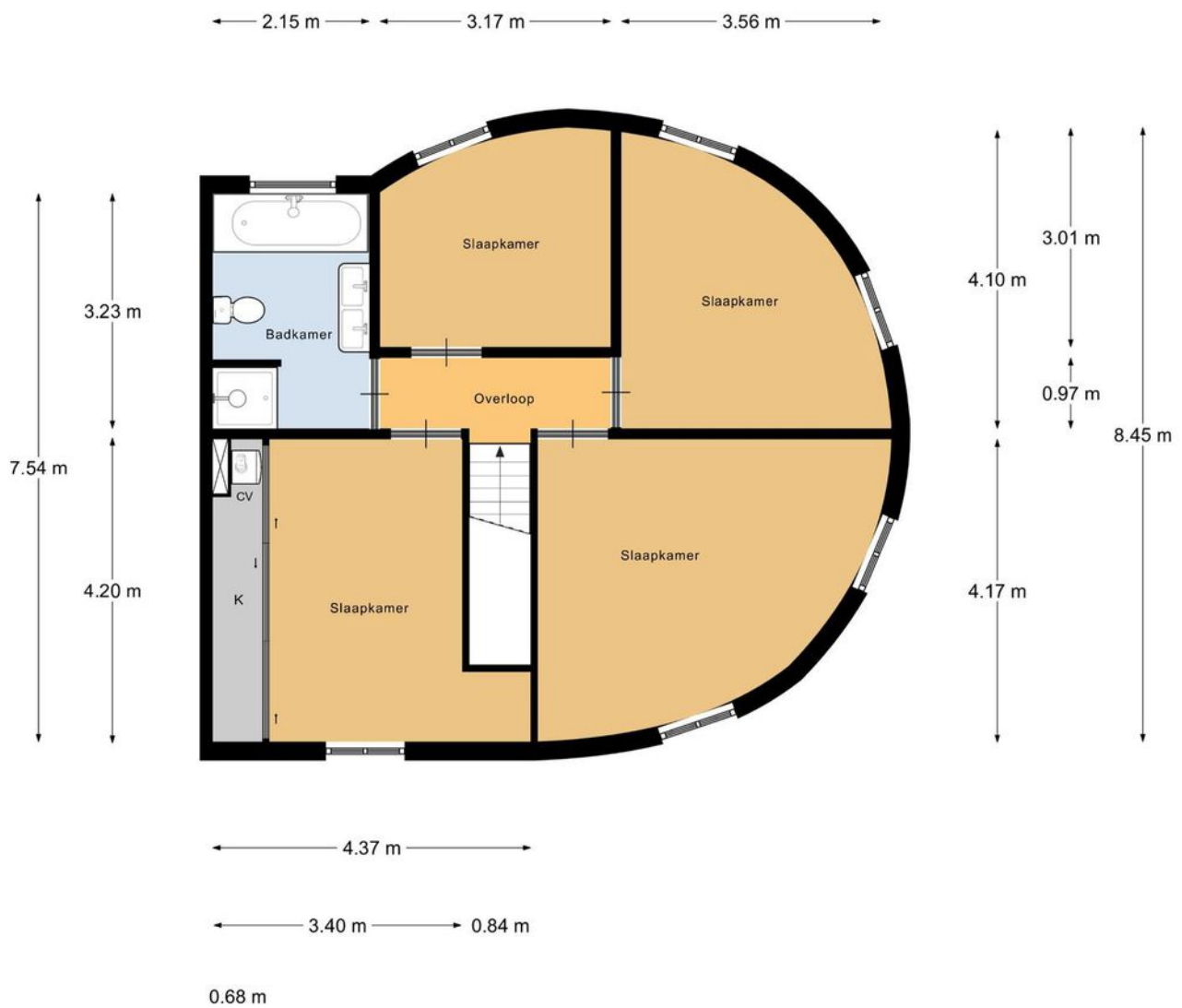








Plattegrond



Verdieping

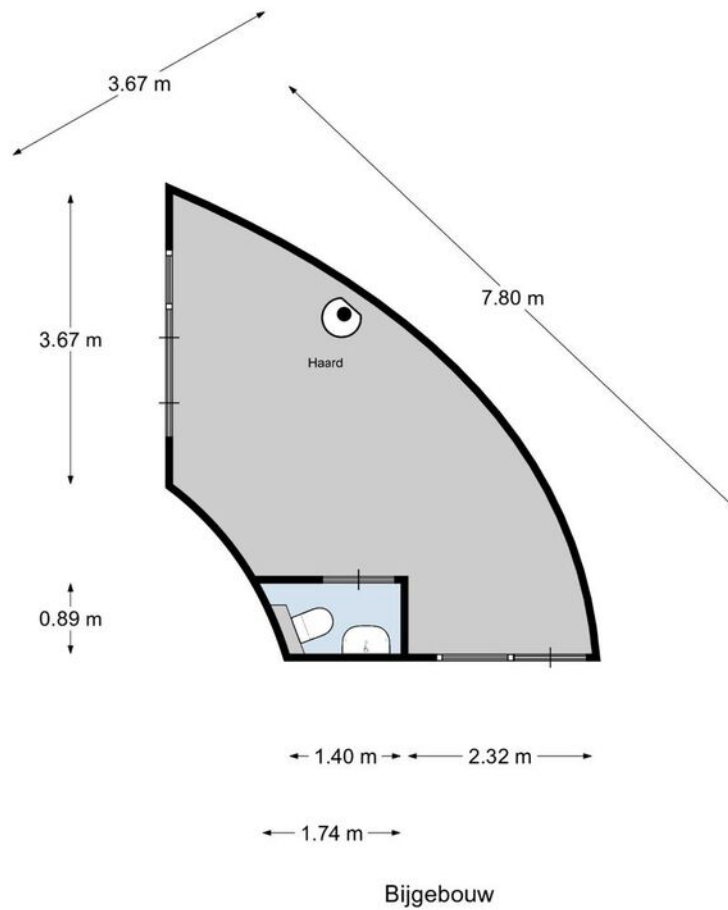


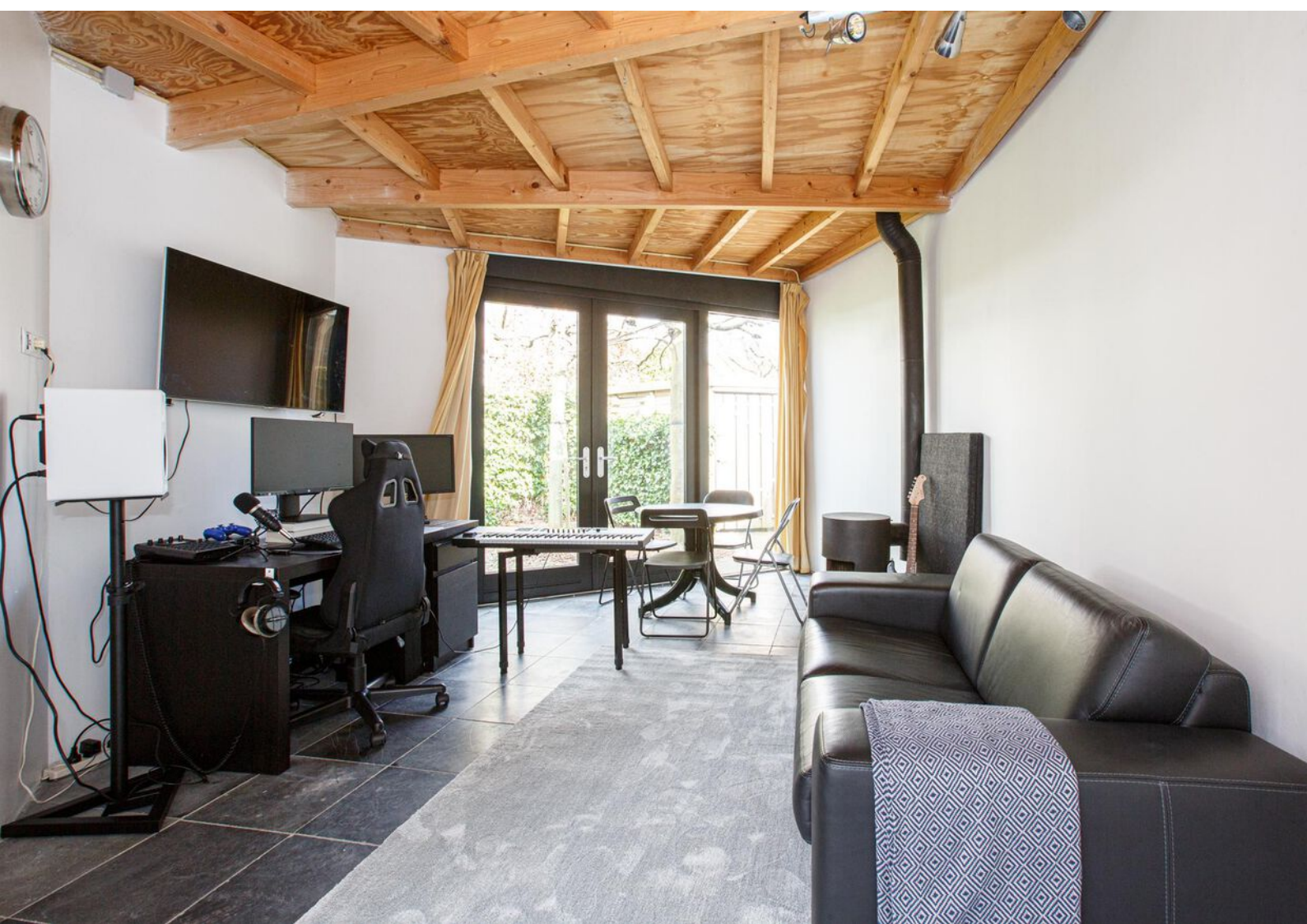






Plattegrond














Kadastrale kaart

Kadastrale kaart

Uw referentie: Zuringveld2

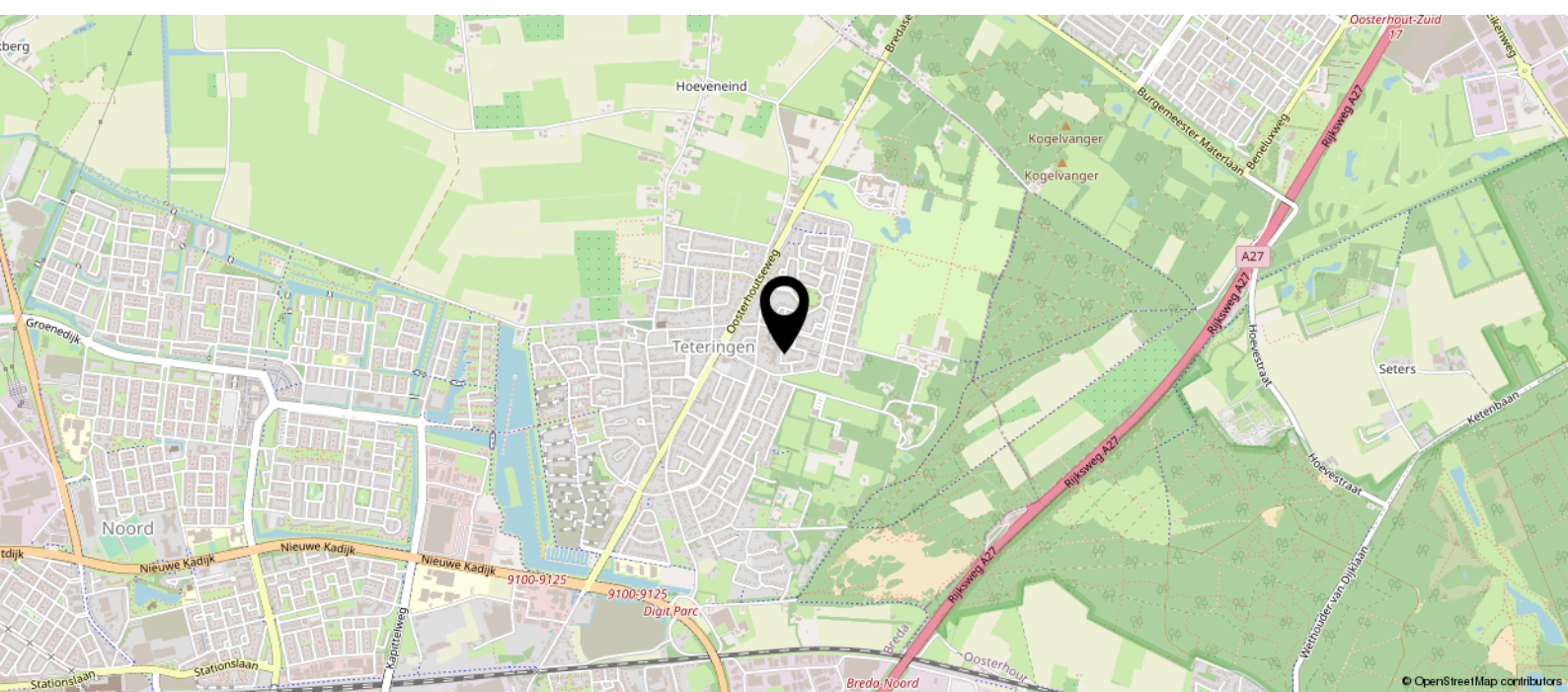
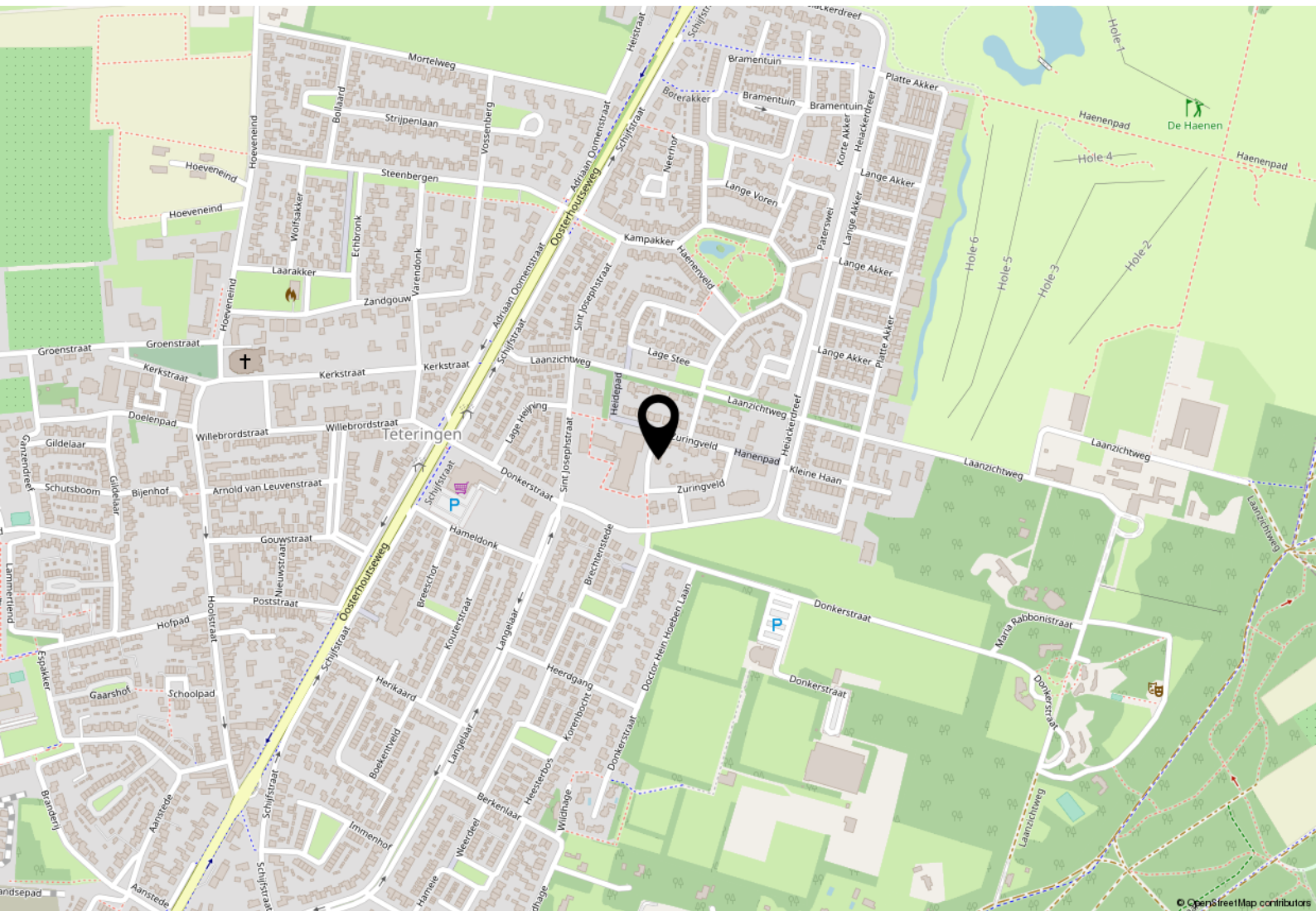


<p>12345 25</p>	<p>Deze kaart is noordgericht Perceelnummer Huisnummer — Vastgestelde kadastrale grens — Voorlopige kadastrale grens — Administratieve kadastrale grens — Bebouwing</p>	<p>Schaal 1: 500</p> <p>Kadastrale gemeente Teteringen Sectie B Perceel 3809</p>	
---------------------	---	--	---

Voor een eensluitend uittreksel, geleverd op 2 maart 2022
De bewaarder van het kadaster en de openbare registers

Aan dit uittreksel kunnen geen betrouwbare maten worden ontleend.
De Dienst voor het kadaster en de openbare registers behoudt zich de intellectuele eigendomsrechten voor, waaronder het auteursrecht en het databankenrecht.

Locatie op de kaart



Heeft u interesse?

Dassen

DE
ZEEUW
makelaars

Hoeneind 15
4847 AJ Teteringen
088 - 5 300 600
koen@dassendezeeuwmakelaars.nl

